



物件のご案内

サーパスシティ栗林

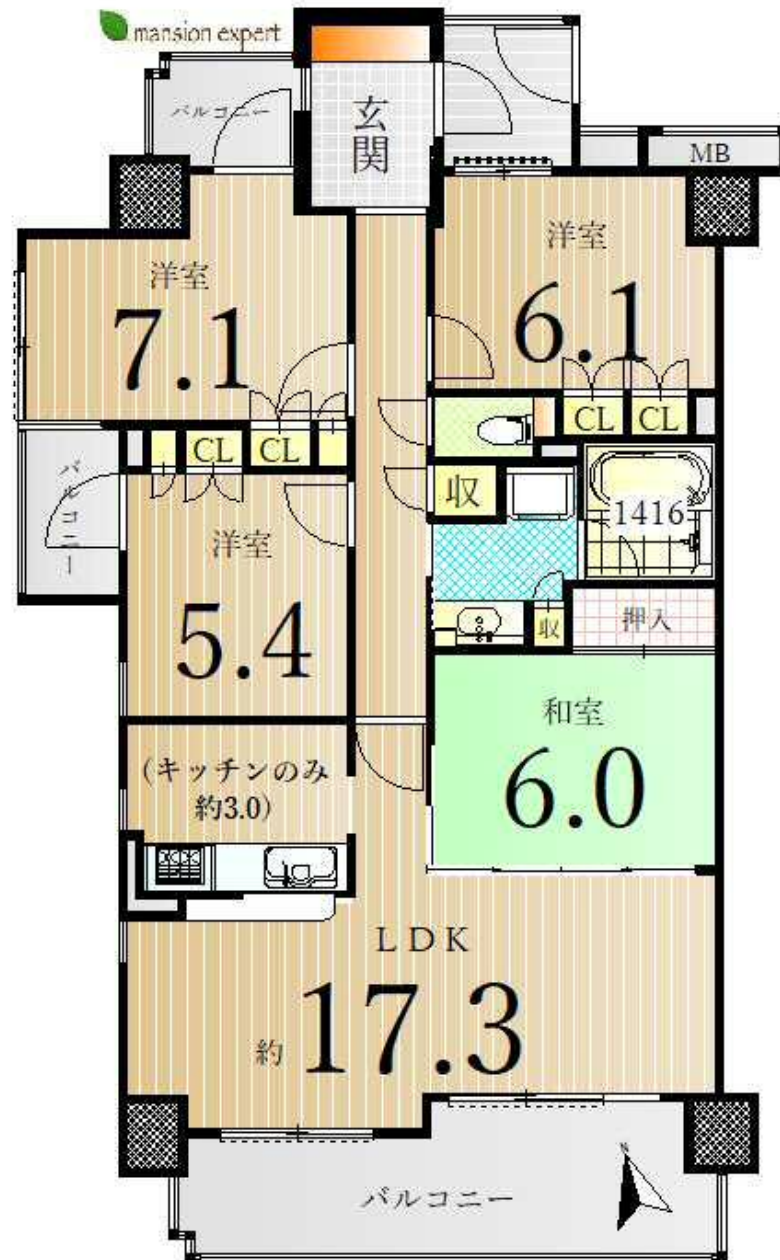
物件の内容を詳しくご説明します。

contents

- 価格と間取りと物件の内容
- 売買の理由、経緯、コメント
- 建物概要・その他
- 周辺の地図や施設
- 引き渡しについて
- フォト・ギャラリー



価格と間取りと物件の内容



物件価格 2580万円

- 間取り 4LDK
- 専有面積 92.80㎡ (壁芯表示)
- バルコニー面積 16.93㎡
- ポーチ面積 3.11㎡

- 管理費 9,300円
- 修繕積立金 10,200円
- 駐車場 空きは都度確認です。
- 駐車場使用料 8,000~14,000円
- 建築年 平成12年1月
- 小学校 栗林小学校
【距離160m、徒歩2分】
- 中学校 桜町中学校
【距離640m、徒歩8分】
- 現況 居住中
- 引渡し 相談
- 総戸数 120戸
- ご内覧 可。事前にご連絡ください。
- 取引態様 専任媒介。
- 備考 ※ペットの飼育は不可です。

売買の理由、経緯、コメントなど

■売買の理由、現在までの経緯

新築時に購入後、居住。
この度、お住み替えのためご売却希望です。



■担当者のコメントメッセージ

栗林商店街、栗林郵便局のすぐお隣です。
周辺は買い物その他、大変生活便利な環境。
また、歩いて2分のところに複合のバス停があり、
高速バス、空港バス、路線バスなど、
県内外へのアクセスが大変便利です。
敷地入り口から建物まではきれいなアプローチで高級感があり、
エントランスも広々していて、シティホテルの様な雰囲気です。
正面から細い道を抜けると、栗林公園の東門も近いです。
建物は、総戸数120戸の大きい建物。
平成27年に大修繕工事が完工していて、維持管理状態良好です。
管理員さんの勤務時間も長くスケールメリットを
活かした充実の管理内容です。
お部屋は7階。角部屋の4LDKです。
やはり90㎡超えの専有面積は広いですね。
それぞれのお部屋がとてもゆったりしています。
収納も充実していますしユニットサイズも1416と大きめです。
開口部が多く陽当り、風通しもよく快適ですよ。
前面には大きな建物もありませんので眺望も◎
現在、お住まいですがご内覧は可能です。

建物概要・その他

- 住所 高松市栗林町2丁目14-15
 - 交通 コトデン栗林公園駅 距離320m 徒歩4分
 - 交通その他 JR栗林駅 距離540m 徒歩7分
 - 交通その他 栗林公園前バス停 距離220m 徒歩3分
 - 構造 SRC造12階建の7階部分
 - 敷地の権利 所有権
 - 用途地域 近隣商業地域、商業地域
 - 建ぺい率 80%、80%
 - 容積率 300%、400%
 - 敷地面積 3668.16㎡ (パンフレット)
-
- 設計・監理 穴吹工務店一級建築士事務所
 - 施工 株式会社穴吹工務店
 - 管理形態 管理組合方式 全部委託
 - 管理会社 株式会社穴吹コミュニティ
 - 管理人 日勤
 - 勤務時間 月曜～金曜日 AM8:30～PM5:30
 - 休み 土曜、日曜、祝日休み
 - TVアンテナ BSアンテナ設置、CATV引き込み
 - 光ケーブル STnet、Bフレッツ
 - 給湯設備等 ガス給湯器 (都市ガス)
 - 駐車場総数 121区画

周辺の地図や施設



1. 栗林公園
2. 複合バス停
3. 栗林郵便局
4. 栗林病院
5. 栗林小学校
6. コープ栗林



引き渡しについて

現状による引き渡しです。

ご覧いただいて気になる箇所があればご相談ください。

Photo gallery-1



Photo gallery-2

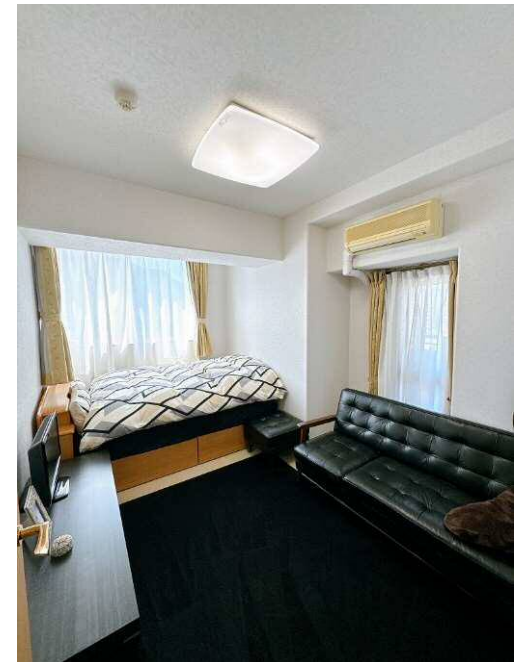
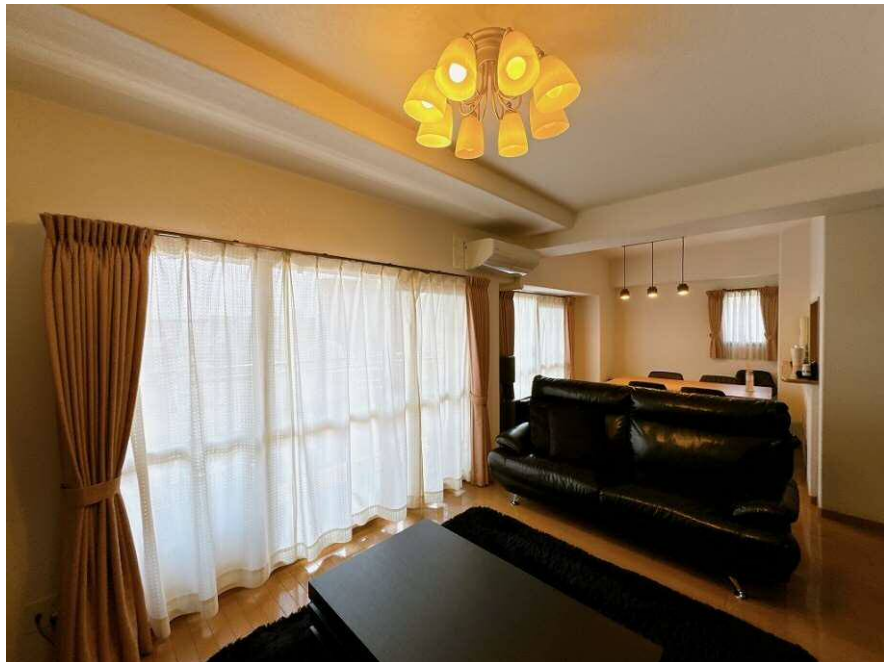


Photo gallery-3



ありがとうございました。

最後までご覧頂き、ありがとうございました。

資料や写真だけでは、なかなか物件の全ては伝わりません。

ぜひ、直接現地をご内覧ください。

ご案内は、何回でも、お気軽に、お申し付けください。

高額なお買い物だからこそ、

ご納得、ご安心いただくことが何より大切です。

株式会社マンションエキスパート

