



物件のご案内

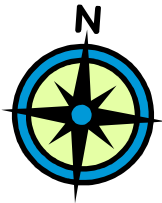
サーパスシティ屋島

物件の内容を詳しくご説明します。

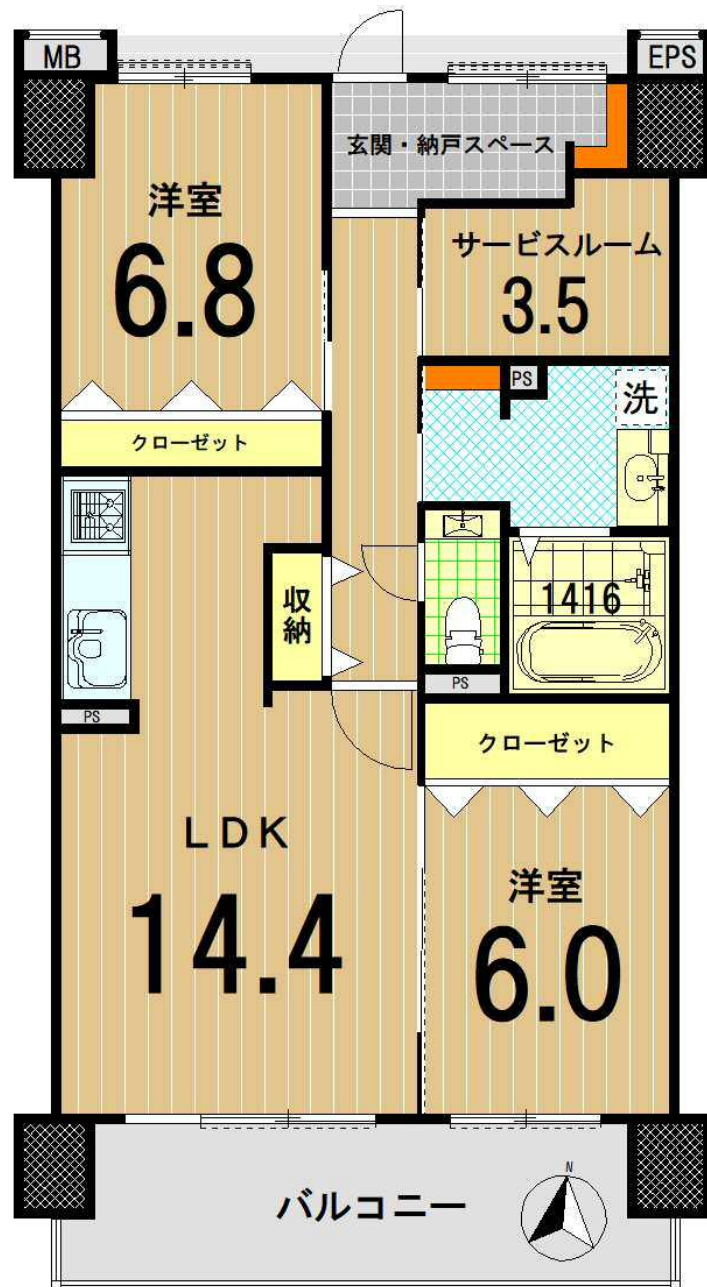
contents

- 価格と間取りと物件の内容
- 売買の理由、経緯、コメント
- 建物概要・その他
- 周辺の地図や施設
- 引き渡しについて
- フォト・ギャラリー





価格と間取りと物件の内容



物件価格 1,770万円

価格については、ご相談可能です。また、消費税はかかりません。

- 間取り 2LDK+S
- 専有面積 73.26㎡ (壁芯表示)
- バルコニー面積 11.83㎡
- アルコープ面積 0.61㎡

- 管理費 8,200円
- 修繕積立金 10,300円
- 駐車場 現在の区画を継承、平面駐車場
- 駐車場使用料 5,000円
- 建築年 平成14年10月
- 小学校 屋島小学校
【距離1,450m、徒歩19分】
- 中学校 屋島中学校
【距離950m、徒歩12分】

- 現況 空室
- 引渡し 相談
- 総戸数 117戸
- ご内覧 可能です。
- 取引態様 専任媒介。
- 備考 ※ペットの飼育は不可です。

売買の理由、経緯、コメントなど

■売買の理由、現在までの経緯

中古でご購入後居住。
この度、転勤のためご売却希望です。



■担当者のコメントメッセージ

旧国道、新川橋の東に建つ大きいマンションです。
パワーシティ屋島やTSUTAYAなど近く、
隣はレディ薬局で目の前はローソンと
生活施設は徒歩圏内に揃っています。
こちらの建物、10月で築20年になりますが
とにかくきれいでおしゃれなんです。
敷地入り口からのアプローチが長く、立ち並ぶ照明がきれいです。
それにエントランスも広くて、まるでシティホテルの様です。
きっと帰宅するのが楽しみになりますよ。
お部屋のほうは10階の南向き、2LDK+S。
上階で前面に建物もなく、素晴らしい眺望です。
陽当たりや風通しも言うまでもありません。
室内は約5年前にリノベーションされました。
玄関納戸や書斎にも使えるサービスルームは
オーナー様こだわりの設計です。
もちろんキッチンや浴室、洗面、トイレから
建具に至るまですべて交換しています。
施工から少し年月が経過していますが状態は良好です。
自慢のお部屋。ぜひご見学ください。

建物概要・その他

- 住所 高松市屋島西町1992-1
- 交通 コトデン湯元駅 距離550m 徒歩7分
- 交通その他 JR屋島駅 距離1110m 徒歩14分
新川バス停 距離40m 徒歩1分
- 構造 SRC造14階建の10階部分
- 敷地の権利 所有権
- 用途地域 準工業地域
- 建ぺい率 60%
- 容積率 200%
- 敷地面積 4790.72m²

- 設計・監理 穴吹工務店一級建築士事務所
- 施工 株式会社穴吹工務店 高松支店
- 管理形態 全部委託
- 管理会社 株式会社穴吹コミュニティ
- 管理人 日勤
- 勤務時間 月曜～金曜日 AM9:00～PM5:00
- 休み 土曜、日曜、祝日休み
- TVアンテナ BS放送受信アンテナ設置、CATV受像可
- 光ケーブル サーパスネット（使用料は管理費に含む）、STNet
- 給湯設備等 ガス給湯器（都市ガス）
- 駐車場総数 117区画

周辺の地図や施設



1



6



2



5

1. ことでん湯元駅 550m
2. ローソン 40m
3. レディ薬局ほか 10m 隣接
4. パワーシティ屋島 400m
5. 屋島中学校 950m
6. 屋島レグザムフィールド 660m



3



4

引き渡しについて

現状による引き渡しです。

Photo gallery-1

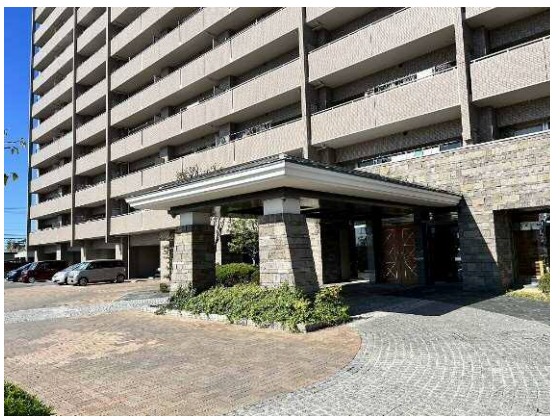
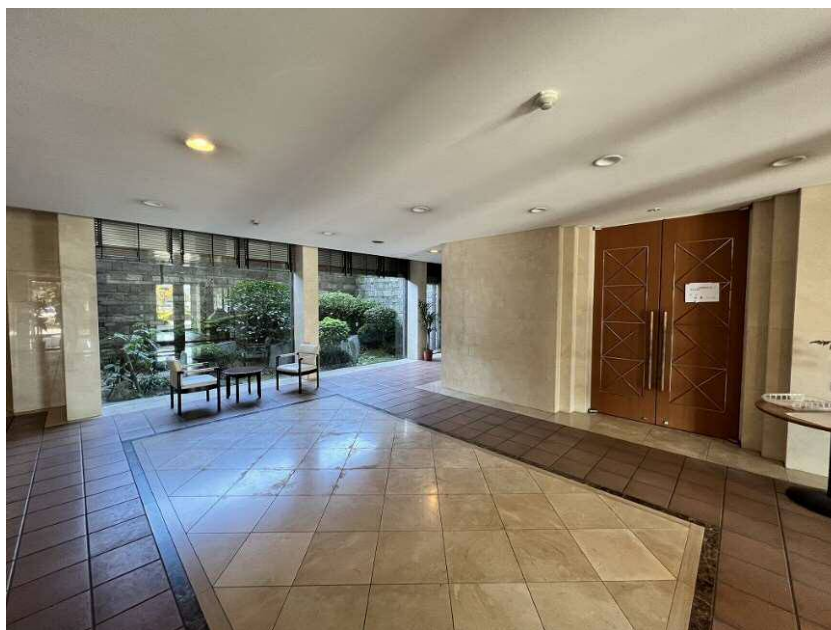


Photo gallery-2



Photo gallery-3



Photo gallery-4



ありがとうございました。

最後までご覧頂き、ありがとうございました。

詳細につきましてはお気軽にお問い合わせください。

高額なお買い物だからこそ、

ご納得、ご安心いただくことが何より大切です。

株式会社マンションエキスパート

