



物件のご案内

サンシャイン栗林

物件の内容を詳しくご説明します。

contents

- 価格と間取りと物件の内容
- 売買の理由、経緯、コメント
- 建物概要・その他
- 周辺の地図や施設
- 引き渡しについて
- フォト・ギャラリー



価格と間取りと物件の内容



物件価格 700万円

価格については、ご相談可能です。また、消費税はかかりません。

- 間取り 3LDK
- 専有面積 72.66㎡ (壁芯表示)
- バルコニー面積 9.90㎡

- 管理費 9,400円
- 修繕積立金 14,500円
- 駐車場 1台空きあり
- 駐車場使用料 6,000円
- 建築年 平成9年3月
- 小学校 鶴尾小学校
【距離1,300m、徒歩17分】
- 中学校 下記4校から選択
桜町・太田・一宮・香東
- 現況 空室
- 引渡し 相談
- 総戸数 35戸
- ご内覧 可。事前にご連絡ください。
- 取引態様 一般媒介
- 備考 ※ペットの飼育可です。



売買の理由、経緯、コメントなど

■売買の理由、現在までの経緯

中古で購入後居住。
この度お住み替えの為、ご売却です。



■担当者のコメントメッセージ

栗林トンネルを越えてすぐ。
大手前高校のお隣、奥の池のほとりです。
周辺は自然豊かな住環境です。
ペットの飼育が可能ですのでお散歩にも最適です。
周囲は紫雲山、峰山、室山に囲まれて、
空気が澄んでいて美味しい感じがします。
お買い物はマルナカ栗林南店が徒歩10分。
ディスカウントストアのダイレックスも近く、
ゆめタウンへのアクセスも良いですよ。
学区は鶴尾中学校の閉校にあたって桜町、太田、一宮、
香東中学校から選択の経過措置が取られています。
お部屋は7階の3LDKです。
バルコニー側の間口が広く、採光面が大きい為、とても明るいです。
風通しもよく、窓を開けると爽やかな風が通ります。
また、眺望がよく、緑鮮やかで本当に快適です。
間取りは人気のワイドリビング、対面式キッチンです。
過去、リフォーム履歴があり大事にお住まいなのできれいですが、
好みに合わせたリノベーションもおすすめですよ。
とにかく一度お部屋を見てみてください。

建物概要・その他

- 住所 高松市西春日町1063-175
 - 交通 土居宮バス停 距離960m 徒歩12分
 - 交通その他 JR「栗林公園北口」駅
 - 交通その他 距離2,200m 徒歩28分
 - 構造 RC造8階建の7階部分
 - 敷地の権利 所有権
 - 用途地域 用途白地地域
 - 建ぺい率 60%
 - 容積率 100%
 - 敷地面積 1007.09㎡（公簿）
-
- 設計・監理 有限会社三島建築設計事務所
 - 施工 河西建設株式会社
 - 管理形態 全部委託管理
 - 管理会社 JR四国不動産開発株式会社
 - 管理人 不在
 - 勤務時間 週1回の巡回清掃です。
 - 休み ー
 - TVアンテナ リビングに設置
 - 光ケーブル フレッツ光ネクスト、ピカラ導入可
 - 給湯設備等 ガス給湯器（プロパンガス）
 - 駐車場総数 確認中

周辺の地図や施設



1. ダイレックス
2. ファミリーマート
3. マルナカ
4. ゆめタウン
5. 複合バス停

引き渡しについて

現状による引き渡しです。

※ご覧いただいて気になる

箇所があればご相談ください。

リノベーションなどお見積りも無料です。

居室追加や水回り設備の交換など。

お気軽にご相談ください。

Photo gallery-1



Photo gallery-2

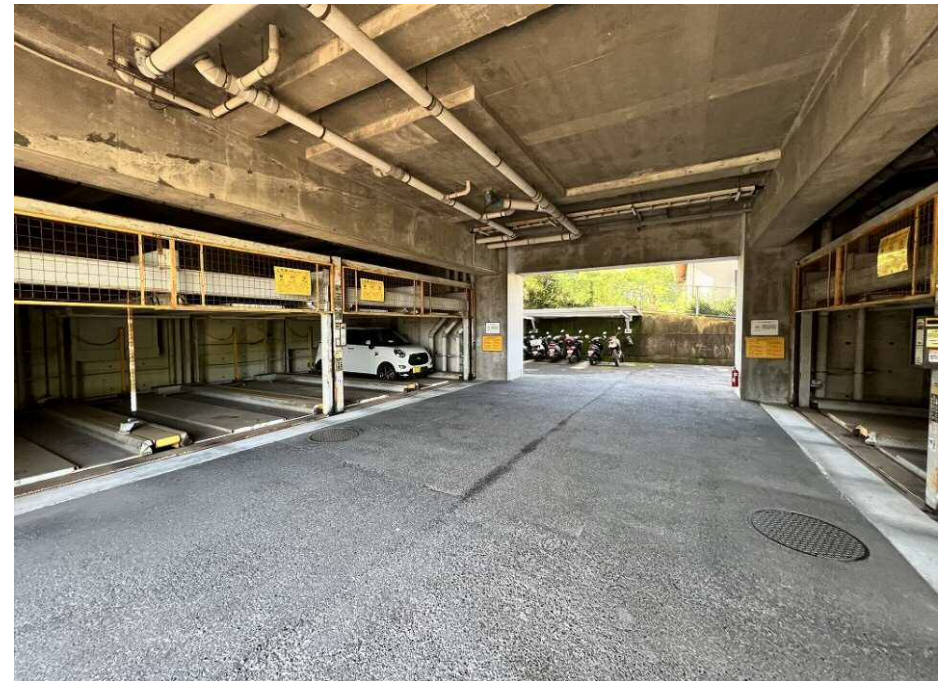


Photo gallery-3



Photo gallery-4



Photo gallery-5



ありがとうございました。

最後までご覧頂き、ありがとうございました。

資料や写真だけでは、なかなか物件の全ては伝わりません。

ぜひ、直接現地をご内覧ください。

ご案内は、何回でも、お気軽に、お申し付けください。

高額なお買い物だからこそ、

ご納得、ご安心いただくことが何より大切です。

株式会社マンションエキスパート

