



物件のご案内

ファミリー錦町

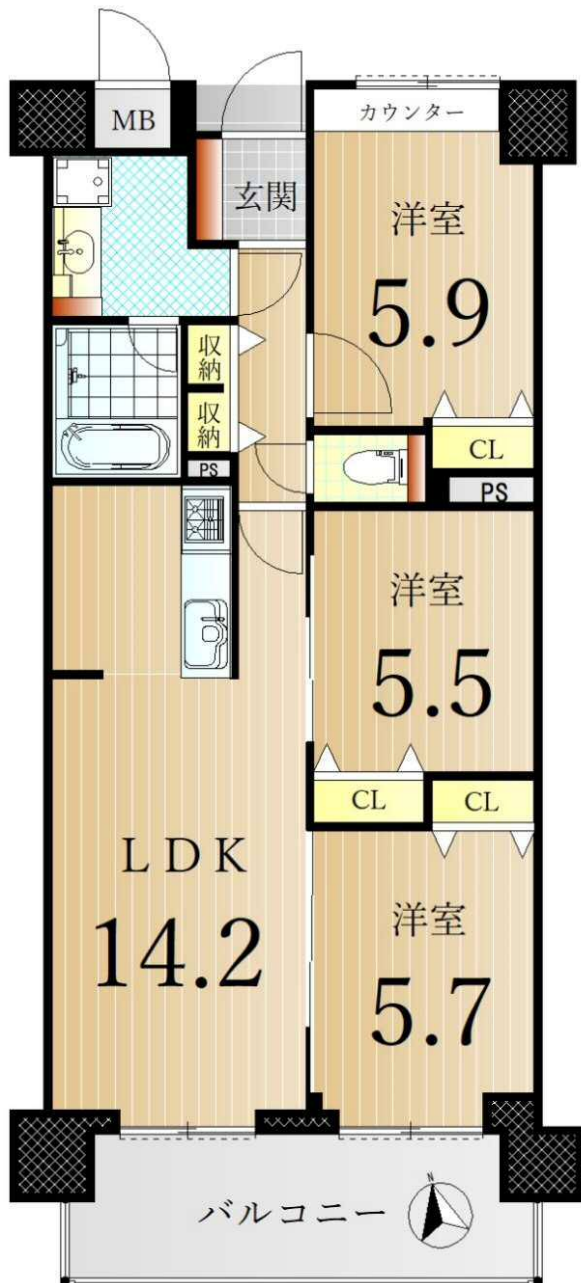
物件の内容を詳しくご説明します。

contents

- 価格と間取りと物件の内容
- 売買の理由、経緯、コメント
- 建物概要・その他
- 周辺の地図や施設
- 引き渡しについて
- フォト・ギャラリー



価格と間取りと物件の内容



物件価格 1,890万円

- 間取り 3LDK
- 専有面積 67.79㎡ (壁芯表示)
- バルコニー面積 10.73㎡
- アルコープ面積 1.22㎡

- 管理費 7,120円
- 修繕積立金 7,120円
- 駐車場 空きは都度確認です。
- 駐車場使用料 11,000円~16,000円
- 建築年 平成8年3月
- 小学校 新番丁小学校
【距離430m、徒歩6分】
- 中学校 紫雲中学校
【距離1,530m、徒歩20分】
- 現況 空室
- 引渡し 即時
- 総戸数 70戸
- ご内覧 可。事前にご連絡ください。
- 取引態様 媒介
- 備考 ※ペットの飼育は不可です。

売買の理由、経緯、コメントなど

■売買の理由、現在までの経緯

不動産会社が取得。
リノベーション物件です。



■担当者のコメントメッセージ

錦町。浜街道のひとつ南の通りに面しています。
ちょうど高松センチュリーホテルの南東辺りになります。
言うまでもなく市街中心の立地で、
高松駅も近く、たいへん便利な立地です。
ファミリーはもともとの販売事業主が丸紅株式会社で、
高級志向のシリーズです。
高松市内には全部で6棟建っています。
建物は平成23年に大修繕工事が完了。
管理状態良く、管理人さんも9時から5時までいらっ
しゃってとても安心です。
お部屋は2階、南向きの3LDK。
南側は高い建物もなく陽当たりが良いです。
また、階下は住戸がありませんので小さなお子様の
いらっしゃるご家庭はとても安心と思います。
室内は2023年5月にリノベーションしました。
きれいに仕上がっていますので
ぜひ現地を見ていただきたいです。

建物概要・その他

- 住所 高松市錦町一丁目4-14
 - 交通 JR高松駅 距離460m 徒歩6分
 - 交通その他 高松駅各バスターミナルあり。
 - 交通その他 コトデン築港駅 距離630m 徒歩8分
 - 構造 SRC造15階建の2階部分
 - 敷地の権利 所有権
 - 用途地域 商業地域
 - 建ぺい率 80%
 - 容積率 400%
 - 敷地面積 1475.55m²(パンフレット)
-
- 設計・監理 株式会社 I. A. O竹田設計
 - 施工 大成建設株式会社
 - 管理形態 管理組合方式 全部委託
 - 管理会社 三菱地所コミュニティ株式会社
 - 管理人 日勤 (日・祝日は休み)
 - 勤務時間 月～金曜日 AM9:00～PM5:00
 - 休み 土曜日 AM9:00～PM12:00
 - TVアンテナ 共同視聴用AT T設置。BS用パラボラ設置。
 - 光ケーブル NTT、KDDI、高松ケーブルテレビ
 - 給湯設備等 ガス給湯器(都市ガス)
 - 駐車場総数 64区画

周辺の地図や施設



1. 高松駅周辺
2. 新番丁小学校
3. スーパーマルナカ
4. 高松三越
5. 兵庫町商店街

引き渡しについて

現状による引き渡しです。

Photo gallery-1

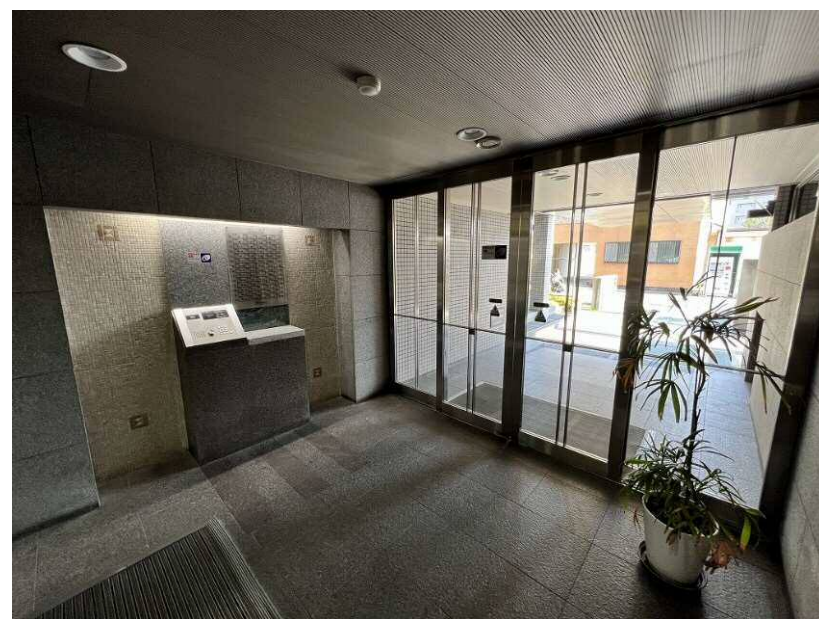
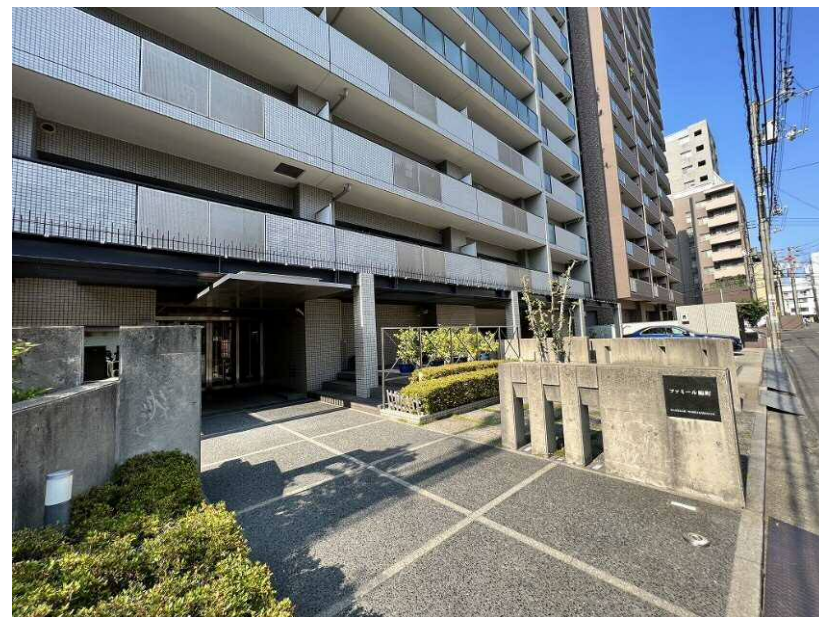


Photo gallery-2



Photo gallery-3



ありがとうございました。

最後までご覧頂き、ありがとうございました。

資料や写真だけでは、なかなか物件の全ては伝わりません。

ぜひ、直接現地をご内覧ください。

ご案内は、何回でも、お気軽に、お申し付けください。

高額なお買い物だからこそ、

ご納得、ご安心いただくことが何より大切です。

株式会社マンションエキスパート

