



物件のご案内

サーパス城南公園

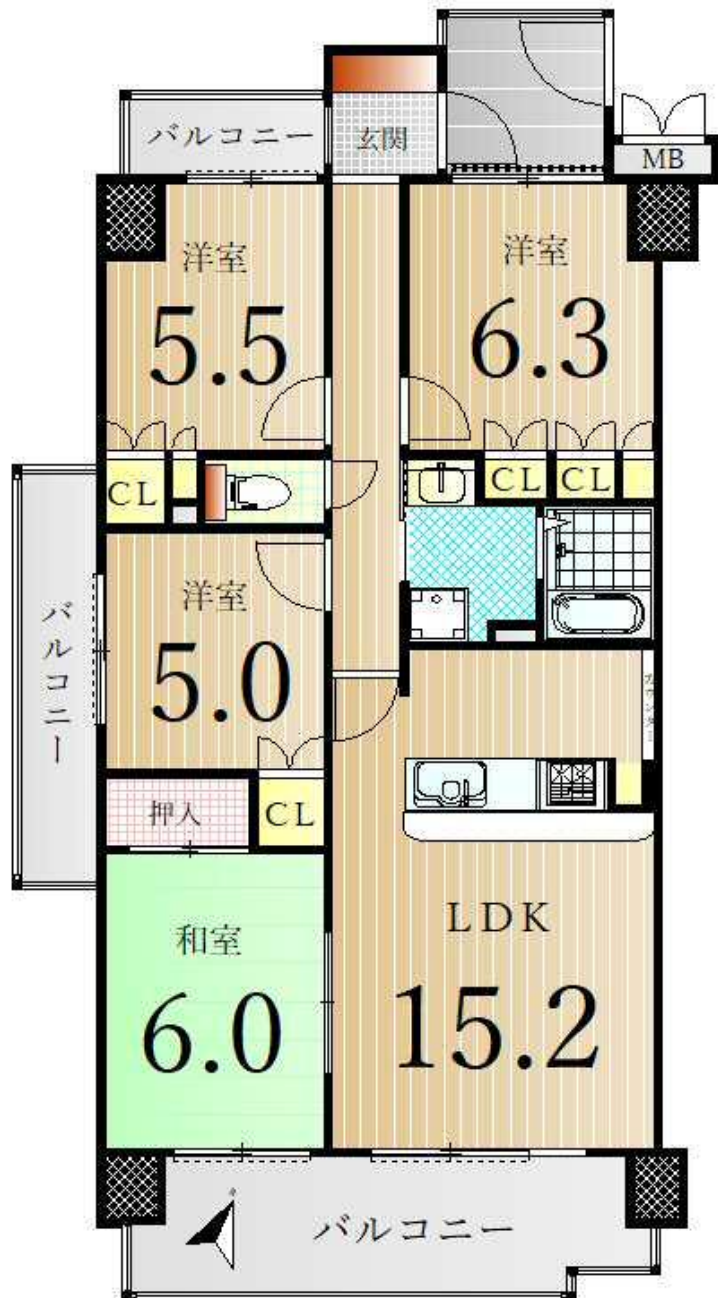
物件の内容を詳しくご説明します。

contents

- 価格と間取りと物件の内容
- 売買の理由、経緯、コメント
- 建物概要・その他
- 周辺の地図や施設
- 引き渡しについて
- フォト・ギャラリー



価格と間取りと物件の内容



物件価格 1,390万円

- 間取り 4LDK
- 専有面積 81.75㎡ (壁芯表示)
- バルコニー面積 20.02㎡
- アルコープ面積 4.09㎡

- 管理費 11,600円
- 修繕積立金 10,200円
- 駐車場 現在2台空き有。空きは都度確認です。
- 駐車場使用料 5,500~7,000円
- 建築年 平成9年2月
- 小学校 城南小学校
【距離670m、徒歩9分】
- 中学校 丸亀西中学校
【距離1140m、徒歩15分】

- 現況 空室
- 引渡し 即時
- 総戸数 46戸
- ご内覧 可。事前にご連絡ください。
- 取引態様 媒介。
- 備考 ※ペットの飼育は不可です。

売買の理由、経緯、コメントなど

■売買の理由、現在までの経緯

不動産会社が取得。
この度、リノベーションし再販です。



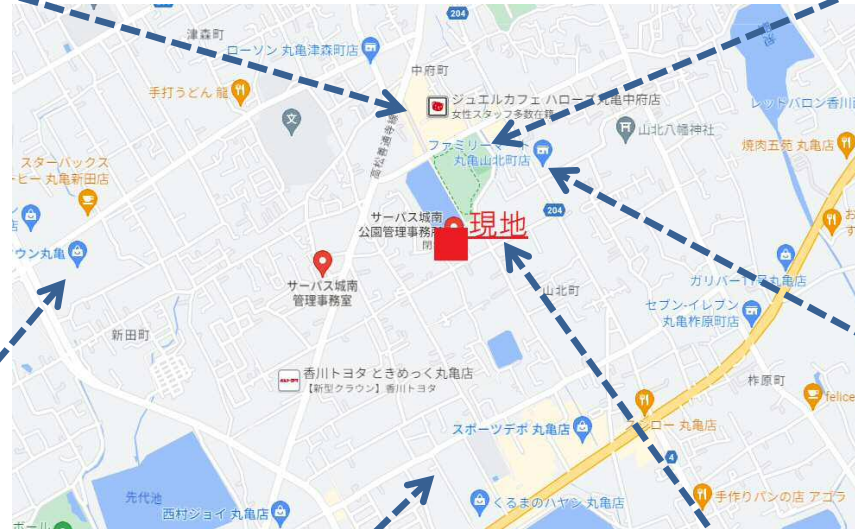
■担当者のコメントメッセージ

蓮池公園の南側に建っています。
道で行きますと、丸亀ぽかぽか温泉から2本西の道を
北へ曲がって突き当たり。
突き当たりが蓮池で、エントランスのすぐ横から蓮池の外周を通過して、
蓮池公園やハローズに行けます。
ハローズはスーパーだけでなく、
色んなお店が入っていて、とっても便利です。
また、蓮池公園はテニスコートやジョギングコース、
その他施設の充実した運動公園です。
とても住環境が整っています。
建物は、維持管理状態が良く、
平成25年に大修繕工事が完工しています。
管理人さんも朝9時より夕方4時までいらっしゃって安心です。
お部屋は9階角部屋の4LDK。
3方向に開口していて、3面バルコニー。
周辺には高い建物がなく眺望、日当たり、風通し良好です。
玄関前には専用ポーチと門扉があります。
室内はリノベーション済み。
キッチンや浴室等の設備もハイグレードで高級感があります。
ぜひ現地をご覧ください。

建物概要・その他

- 住所 丸亀市田村町1703番地
 - 交通 JR丸亀駅 距離2330m 徒歩30分
 - 交通その他 蓮池公園 バス停 距離310m 徒歩4分
 - 交通その他 ぽかぽか温泉バス停 距離360m 徒歩5分
 - 構造 SRC造11階建の9階部分
 - 敷地の権利 所有権
 - 用途地域 第一種住居地域
 - 建ぺい率 60%
 - 容積率 200%
 - 敷地面積 1894.34m²(パンフレット)
-
- 設計・監理 株式会社穴吹エンジニアリング
 - 施工 株式会社穴吹工務店丸亀営業所
 - 管理形態 管理組合方式 全部委託
 - 管理会社 株式会社穴吹コミュニティ丸亀営業所
 - 管理人 日勤
 - 勤務時間 月～金曜日 AM9:00～PM4:00
 - 休み 土曜、日曜、祝日は休み。
 - TVアンテナ CATV引き込み
 - 光ケーブル NTTフレッツ光
 - 給湯設備等 ガス給湯器(都市ガス)
 - 駐車場総数 46区画

周辺の地図や施設



1. ハローズ、ザグザグ
2. ゆめタウン丸亀
3. 城南小学校
4. ぽかぽか温泉
5. ファミリーマート
6. 蓮池公園



引き渡しについて

現状による引き渡しです。

ご覧いただいて気になる箇所があればご相談ください。

Photo gallery-1



Photo gallery-2



Photo gallery-3

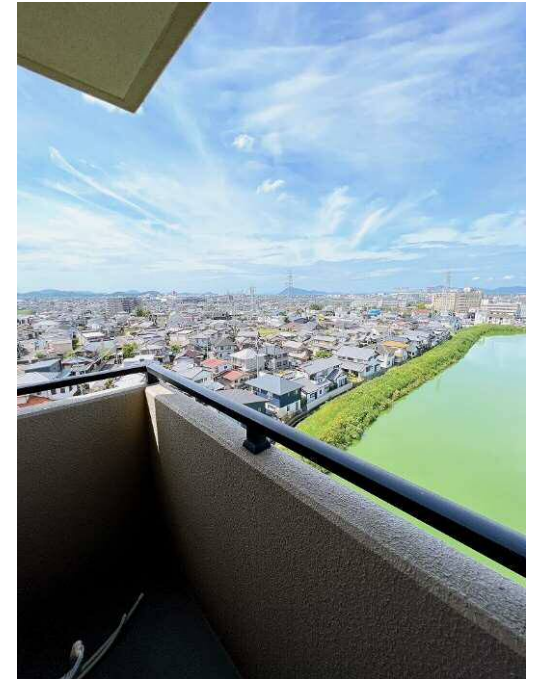


Photo gallery-4



ありがとうございました。

最後までご覧頂き、ありがとうございました。

資料や写真だけでは、なかなか物件の全ては伝わりません。

ぜひ、直接現地をご内覧ください。

ご案内は、何回でも、お気軽に、お申し付けください。

高額なお買い物だからこそ、

ご納得、ご安心いただくことが何より大切です。

株式会社マンションエキスパート

