



物件のご案内

アルファガーデン錦町Ⅱ

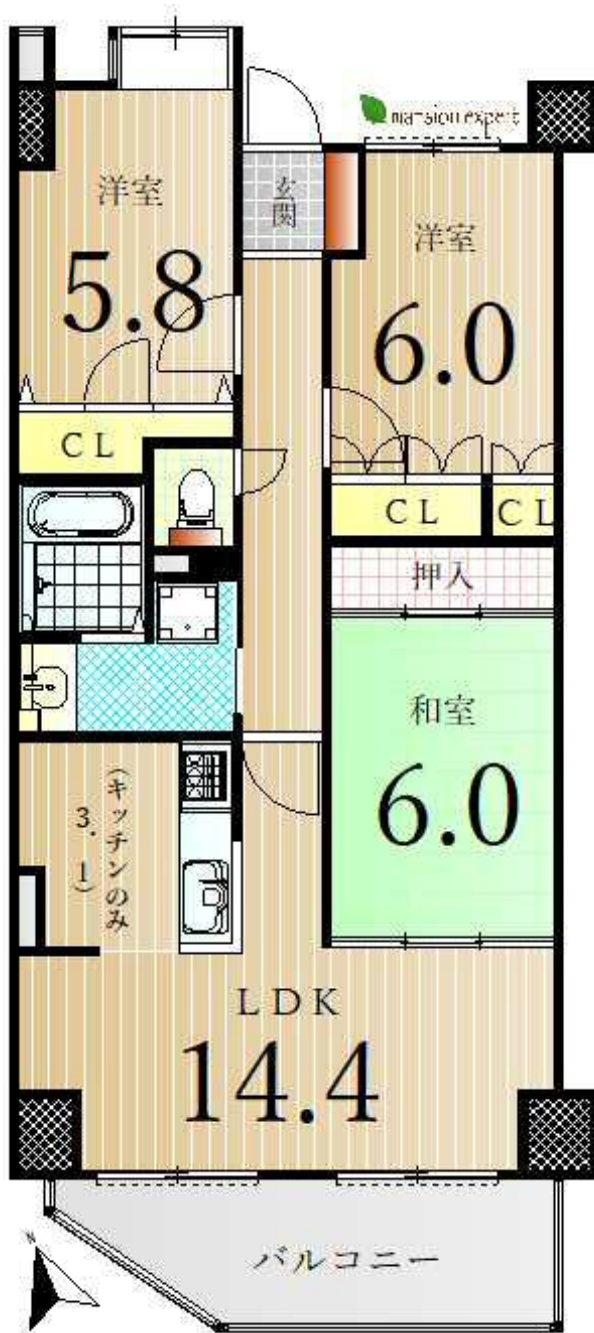
物件の内容を詳しくご説明します。

contents

- 価格と間取りと物件の内容
- 売買の理由、経緯、コメント
- 建物概要・その他
- 周辺の地図や施設
- 引き渡しについて
- フォト・ギャラリー



価格と間取りと物件の内容



物件価格 2,090万円

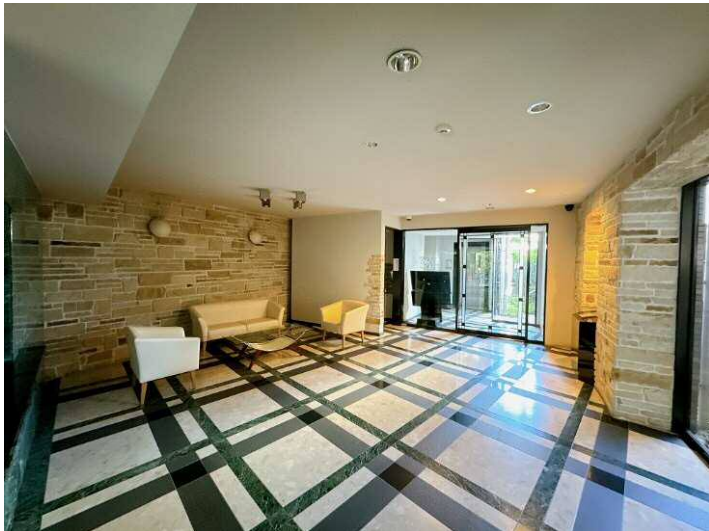
- 間取り 3LDK
- 専有面積 76.75㎡ (壁芯表示)
- バルコニー面積 8.84㎡

- 管理費 10,200円
- 修繕積立金 10,000円
- 駐車場 現時点で4台空きあり。
- 駐車場使用料 10,000円~12,000円
- 建築年 平成9年11月
- 小学校 新番丁小学校
【距離260m、徒歩4分】
- 中学校 紫雲中学校
【距離1,280m、徒歩16分】
- 現況 空室
- 引渡し 即時
- 総戸数 38戸
- ご内覧 可。事前にご連絡ください。
- 取引態様 媒介
- 備考 ※ペットの飼育は不可です。

売買の理由、経緯、コメントなど

■売買の理由、現在までの経緯

不動産会社が取得。
この度、リノベーションしての再販です。



■担当者のコメントメッセージ

浜街道のひとつ南の通り。
ちょうど高架の西向き側道から入って、一つ目を左折です。
周辺は閑静な雰囲気住宅街ですが、
高松駅や兵庫町商店街など近く、非常に生活便利でもあります。
小学校が近いのも安心です。
建物は重厚で、エレガントな雰囲気のエントランス。
管理人さんは朝9時から夕方5時までいらっしゃいます。
最近では午前だけとか、勤務時間を短くしているところも多いですが、
やっぱりエントランス前に管理人さんがいて、
見てくれるのはとっても安心です。
特にお子さんのいる方には、お勧めですよ。
お部屋は2階の3LDK。
階下はエントランスにピロティで住戸がありません。
また、約76.75㎡と、3LDKとしては、かなり広めです。
室内は建具をのぞき、リノベーションを実施されました。
給湯器まで新調しています。
内装は落ち着いた色調になっております。
これだけの立地と管理状態、それに建物のグレードに
合った仕上げで全体に高級感があります。
なかなか写真だけでは伝わらないと思います。
ご内覧はお気軽にどうぞ。

建物概要・その他

- 住所 高松市錦町2丁目4-14
- 交通 JR高松駅 距離 590m 徒歩8分
- 交通その他 コトデン築港駅 距離 900m 徒歩12分
- 交通その他 兵庫町バス停 距離 740m 徒歩10分
- 構造 SRC造12階建の2階部分
- 敷地の権利 所有権
- 用途地域 第一種住居地域
- 建ぺい率 60%
- 容積率 200%
- 敷地面積 1629.59m²(パンフレット)

- 設計・監理 ARK I級建築事務所
- 施工 大末建設株式会社 四国支店
- 管理形態 管理組合方式 管理委託
- 管理会社 株式会社穴吹ハウジングサービス
- 管理人 日勤
- 勤務時間 月～金AM9:00～PM5:00
- 休み 土曜、日曜、祝日休み
- TVアンテナ 共同視聴用アンテナ、BSアンテナ、CATV対応
- 光ケーブル NTT、ST-NET
- 給湯設備等 都市ガス
- 駐車場総数 38区画

周辺の地図や施設



1



5



2



4



3

1. 高松駅周辺
2. 新番丁小学校
3. スーパーマルナカ
4. 高松三越
5. 兵庫町商店街

引き渡しについて

現状による引き渡しです。

Photo gallery-1

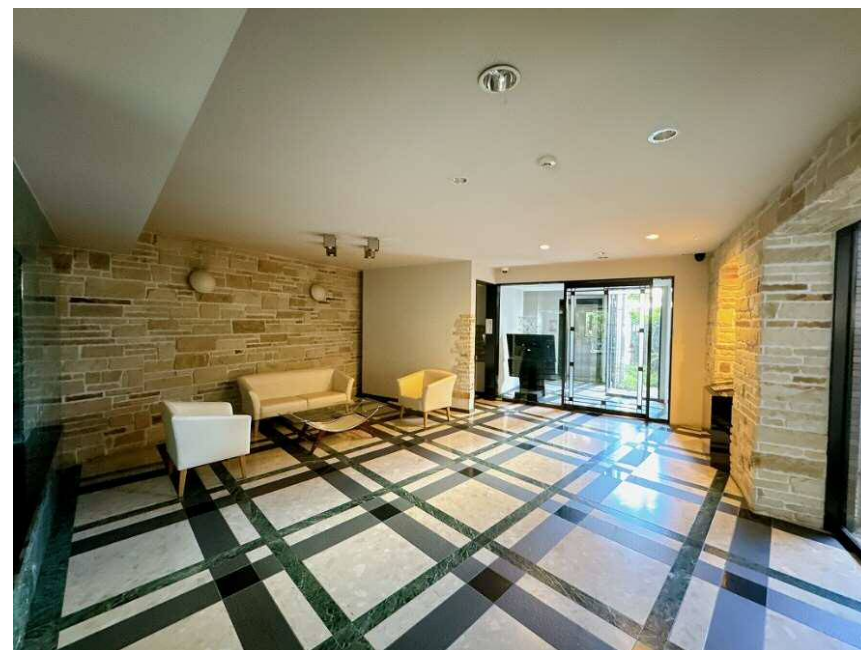
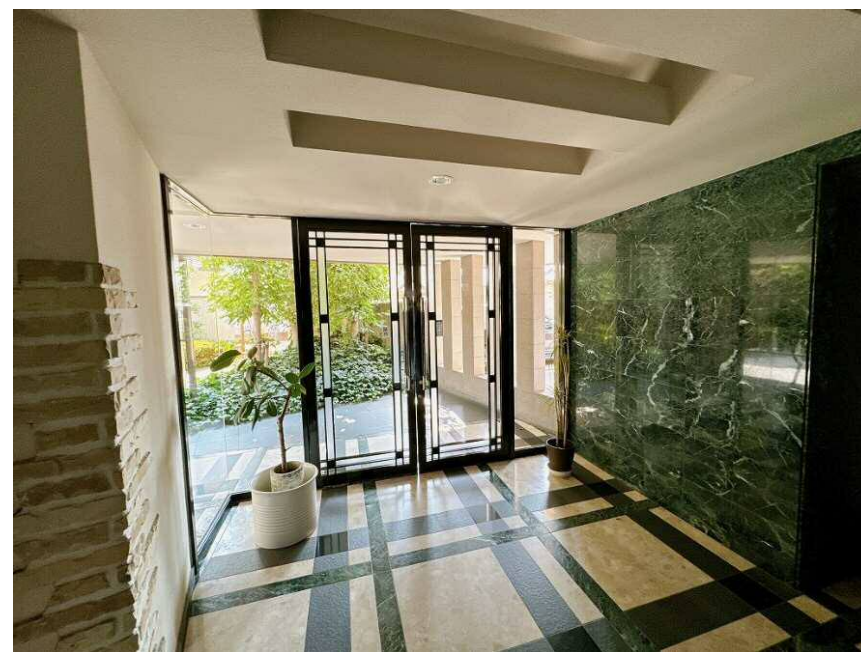


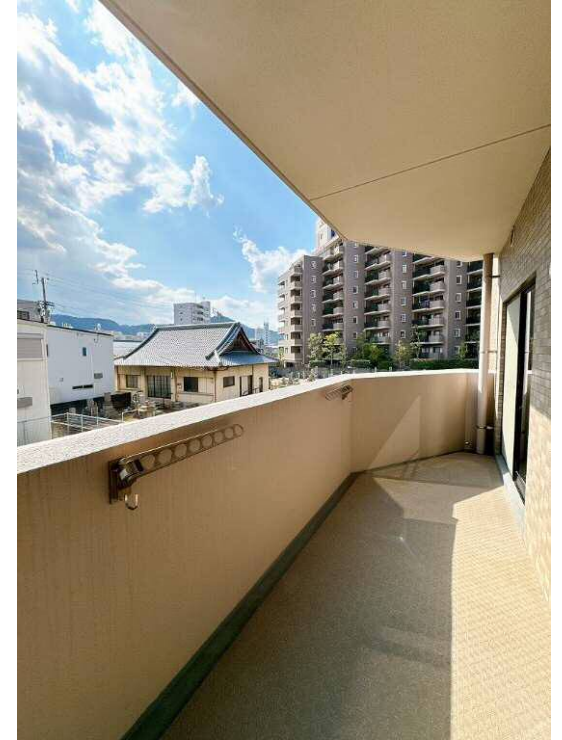
Photo gallery-2



Photo gallery-3



Photo gallery-4



ありがとうございました。

最後までご覧頂き、ありがとうございました。

資料や写真だけでは、なかなか物件の全ては伝わりません。

ぜひ、直接現地をご内覧ください。

ご案内は、何回でも、お気軽に、お申し付けください。

高額なお買い物だからこそ、

ご納得、ご安心いただくことが何より大切です。

株式会社マンションエキスパート

