



物件のご案内

ツインタワー瀬戸大橋タワー3 1

物件の内容を詳しくご説明します。

contents

- 価格と間取りと物件の内容
- 売買の理由、経緯、コメント
- 建物概要・その他
- 周辺の地図や施設
- 引き渡しについて
- フォト・ギャラリー

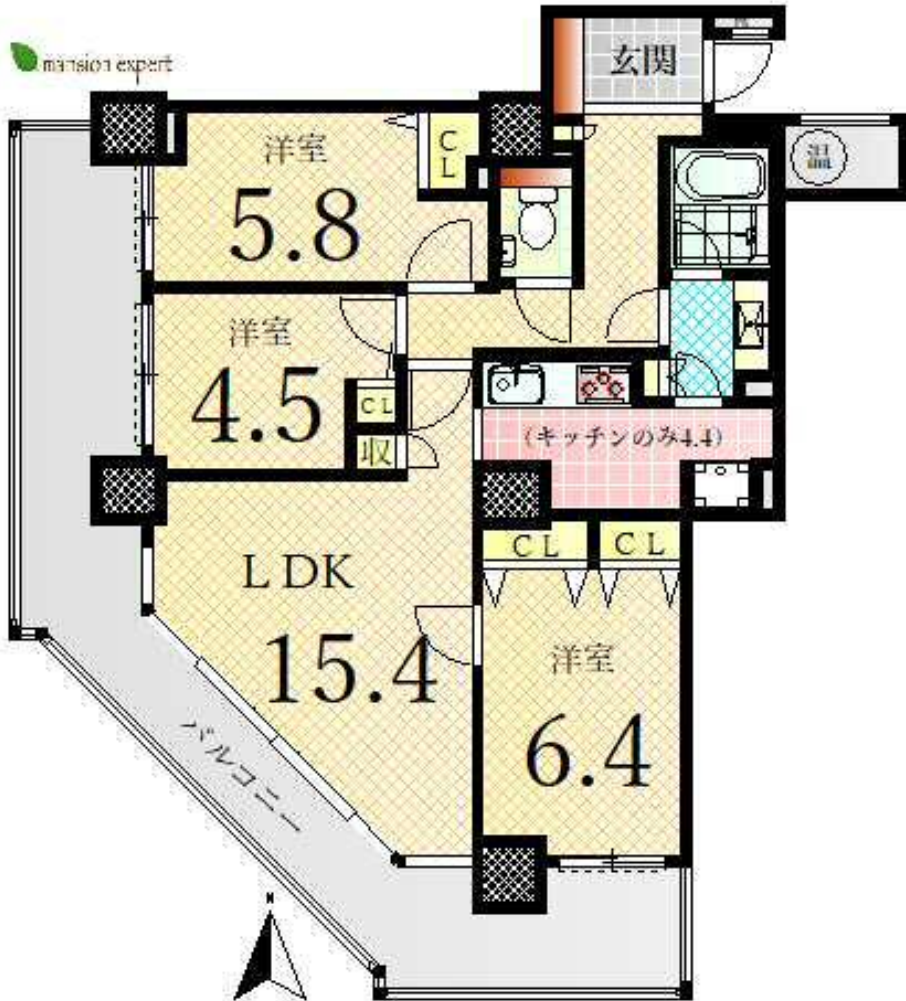


価格と間取りと物件の内容



物件価格 1250万円

- 間取り 3LDK
- 専有面積 75.39㎡ (壁芯表示)
- バルコニー面積 24.49㎡



- 管理費 13,200円
- 修繕積立金 8,800円
- 駐車場使用料 5,500円
- 駐車場 敷地内No.44を継承可能です。
- 建築年 平成6年2月
- 小学校 宇多津北小学校
【距離250m、徒歩4分】
- 中学校 宇多津中学校
【距離2,100m、徒歩27分】
- 現況 空室
- 引渡し 相談
- 総戸数 190戸
- ご内覧 可。事前にご連絡ください。
- 取引態様 媒介。
- 備考 ※ペットの飼育は不可。

売買の理由、経緯、コメントなど

■売買の理由、現在までの経緯

不動産業者が買取りにて取得。
再販物件です。



■担当者のコメントメッセージ

ご存知、ツインタワー瀬戸大橋のタワー31です。
立地については、あえて説明するまでもないと思います。
まず、ツインタワーは管理棟があり、
フロントには早朝7時から夜間10時まであいています。
それに当直もいて24時間管理。
香川県では2棟だけなんです。
広大な敷地内には、ウェルネスクラブ、ラウンジ、トップラウンジ、公園、
その他多様な施設、設備があります。
リゾートマンションとして十分なユーティリティを持っていますので、
付加価値の高いマンションといえます。
お部屋は高層13階の3LDKです。
リビングはバルコニー側がすべて窓になっていて
とても明るく開放的です。
また、天井が高く、専有面積より広く感じると思います。
何より瀬戸内海を望む眺望はぜひ現地よりご覧いただきたいです。
立地、管理状態が良く、リノベーションも
おすすめです。広々リビングの1LDKなど・・・
セカンドハウスにも最適です。
お問合せなどお気軽にどうぞ。

建物概要・その他

- 住所 綾歌郡宇多津町浜七番丁94
 - 交通 JR宇多津駅 距離470m 徒歩6分
 - 交通その他 宇多津駅南口バス停 距離580m 徒歩8分
宇多津駅南口南バス停 距離580m 徒歩8分
 - 構造 RC造31階、地下1階建の13階部分
 - 敷地の権利 所有権
 - 用途地域 第一種住居地域
 - 建ぺい率 60%
 - 容積率 200%
 - 敷地面積 11363.59㎡(パンフレット)
-
- 設計・監理 戸田建設株式会社一級建築士事務所
 - 施工 戸田建設株式会社、株式会社鴻池組共同企業体
 - 管理形態 管理組合方式 全部委託
 - 管理会社 株式会社合人社計画研究所
 - 管理人 常駐
 - 勤務時間 24時間常駐
 - 休み ー
 - TVアンテナ 共用視聴アンテナ、衛星放送用アンテナ設置
 - 光ケーブル NTT、KDDI、SoftBank
 - 給湯設備等 電気温水器(オール電化)
 - 駐車場総数 294区画

周辺の地図や施設



1



2



宇多津町



6



5



3



4

1. TSUTAYA
2. イオンタウン
3. 宇多津駅
4. 宇多津北小学校
5. 町役場
6. スーパーきむら

引き渡しについて

現状による引き渡しです。

内装についてはご覧いただいて

気になる箇所があればご相談ください。

お見積りは無料、リノベーションも承ります。

Photo gallery-1



Photo gallery-2



Photo gallery-3



Photo gallery-4



ありがとうございました。

最後までご覧頂き、ありがとうございました。

資料や写真だけでは、なかなか物件の全ては伝わりません。

ぜひ、直接現地をご内覧ください。

ご案内は、何回でも、お気軽に、お申し付けください。

高額なお買い物だからこそ、

ご納得、ご安心いただくことが何より大切です。

株式会社マンションエキスパート

