



物件のご案内

サーパス木太北部小グランテラス

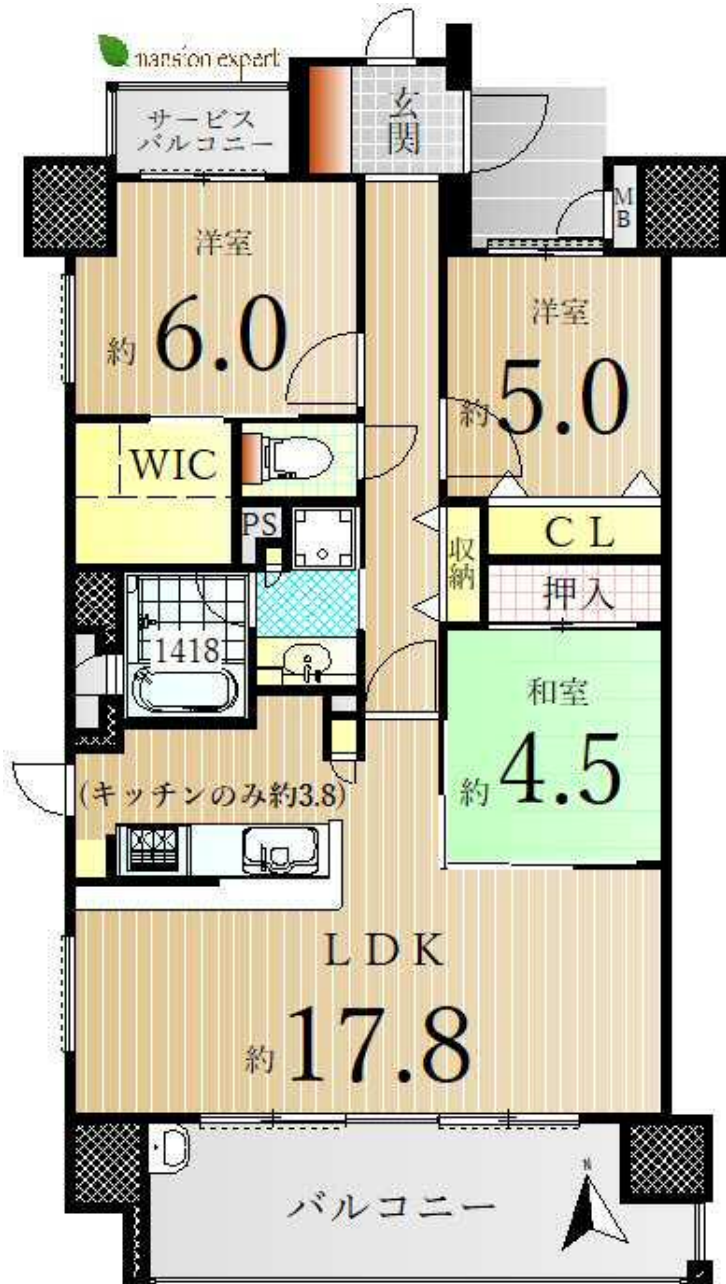
物件の内容を詳しくご説明します。

contents

- 価格と間取りと物件の内容
- 売買の理由、経緯、コメント
- 建物概要・その他
- 周辺の地図や施設
- 引き渡しについて
- フォト・ギャラリー



価格と間取りと物件の内容



物件価格 2,690万円

- 間取り 3LDK+WIC
- 専有面積 78.57㎡ (壁芯表示)
- バルコニー面積 11.85㎡
- サービスバルコニー面積 2.36㎡
- アルコープ面積 1.84㎡

- 管理費 10,800円
- 修繕積立金 6,700円
- 駐車場 現在の区画継承可能です
- 駐車場使用料 5,500円
- 建築年 令和2年10月
- 小学校 木太北部小学校
【距離140m、徒歩2分】
- 中学校 玉藻中学校
【距離1610m、徒歩21分】
- 現況 空室
- 引渡し 相談
- 総戸数 38戸
- ご内覧 可。事前にご連絡ください。
- 取引態様 専任媒介。
- 備考 ※ペット飼育対応です。

SOS24 495円 エスコートサービス495円
インターネット2,835円 F-ace770円

売買の理由、経緯、コメントなど

■売買の理由、現在までの経緯

新築時にご購入後、居住。
この度お住み替えの為ご売却です。



■担当者のコメントメッセージ

香川初のZEHマンション「サーパス木太北部小グランテラス」
建築当初は話題でした。

周辺はスーパー（エースワン、水神市場、マルヨシセンター、マルナカ）が近く、公園や医院、商業施設が徒歩圏内です。

また、木太北部小学校のすぐ北側に位置しますので、
安心・安全に子育てが可能です。

サーパスシリーズはセキュリティ含め共用設備が
充実していてFace（顔認証）システムは非接触でオートロックの解錠、
宅配ボックスの受け取りなどが可能です。

さらにエレベーターはボタンを押さなくても、
登録された所在階まで移動してくれます。

駐車場はEV充電スタンド対応区画がありますし、
防災備蓄倉庫や自転車の自動空気入れなど・・・本当に充実しています。

お部屋は9階角部屋の3LDK。オーシャンビューです。

専有面積が広くて各居室、ウォークインなど収納も多めです。

また、室内設備もエコジョーズやオートバス、浴室暖房乾燥、
24時間換気システム、食洗機など充実の内容で快適ですよ。

ほか、断熱の高さやLow-Eガラスなど・・・

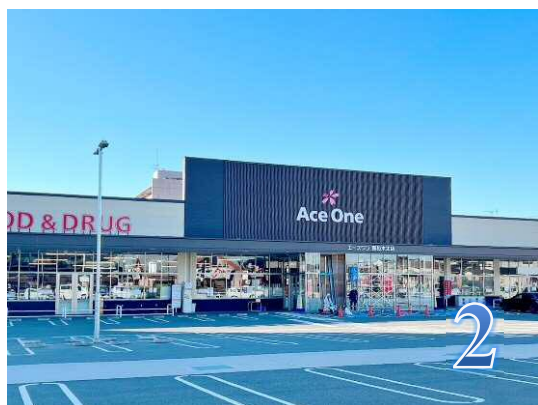
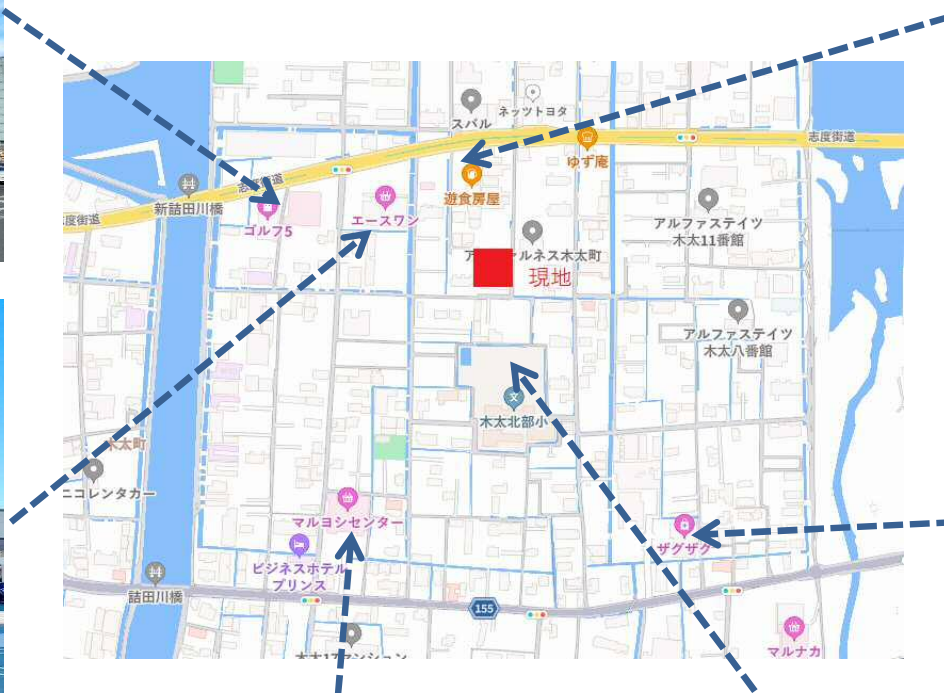
これ以上は文字制限で書ききれません。

ぜひ現地にてご説明させていただきます。

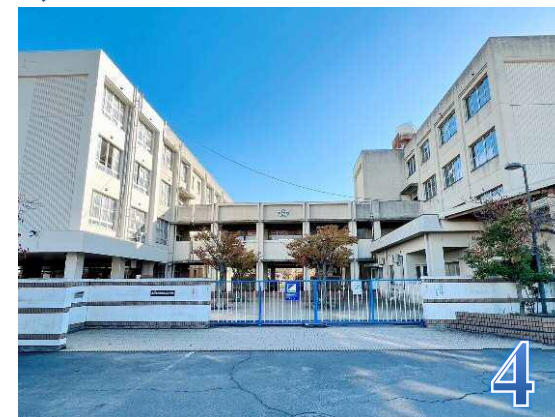
建物概要・その他

- 住所 高松市木太町2650
 - 交通 コトデン『春日川』駅 距離650m 徒歩9分
 - 交通その他 JR『木太町』駅 距離 800m 徒歩10分
 - 交通その他 詰田川 バス停 距離630m 徒歩8分
 - 構造 RC造11階建の9階部分
 - 敷地の権利 所有権
 - 用途地域 準工業地域
 - 建ぺい率 60%
 - 容積率 200%
 - 敷地面積 2,105.33m²(登記簿)
-
- 設計・監理 株式会社穴吹工務店本社一級建築士事務所
 - 施工 株式会社穴吹工務店
 - 管理形態 管理組合方式 全部委託
 - 管理会社 株式会社穴吹コミュニティ
 - 管理人 日勤
 - 勤務時間 月曜～金曜日 AM9:00～PM3:00
 - 休み 土曜、日曜、祝日休み
 - TVアンテナ 共同視聴用ATT、BS・110°CSアンテナ設置
 - 光ケーブル さーぱすねっと
 - 給湯設備等 都市ガス
 - 駐車場総数 52区画(内、縦列駐車5区画)

周辺の地図や施設



1. ダイレックス
2. エースワン
3. マルヨシセンター
4. 木太北部小学校
5. セブンイレブン
6. ブックオフ



引き渡しについて

現状による引き渡しです。

ご覧いただいて気になる箇所があればご相談ください。

Photo gallery-1

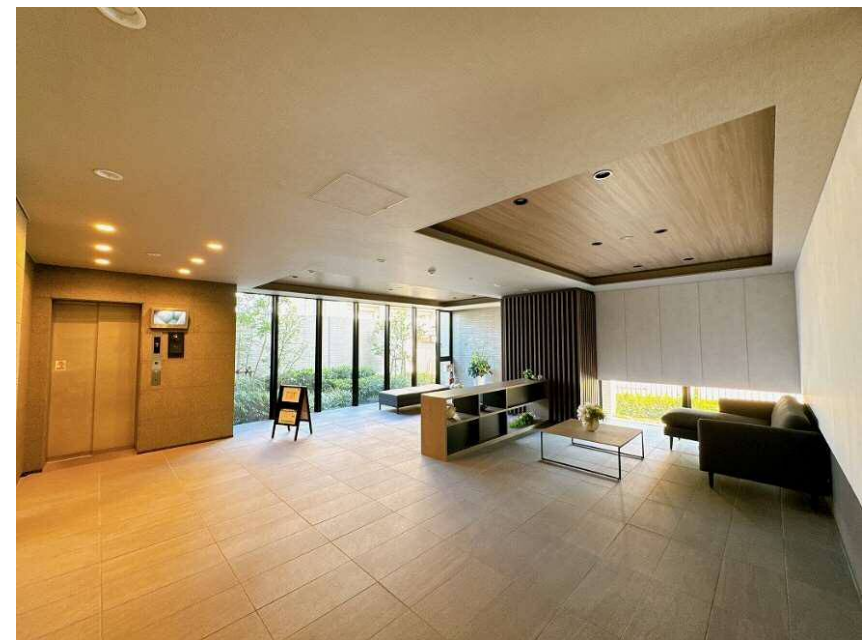


Photo gallery-2



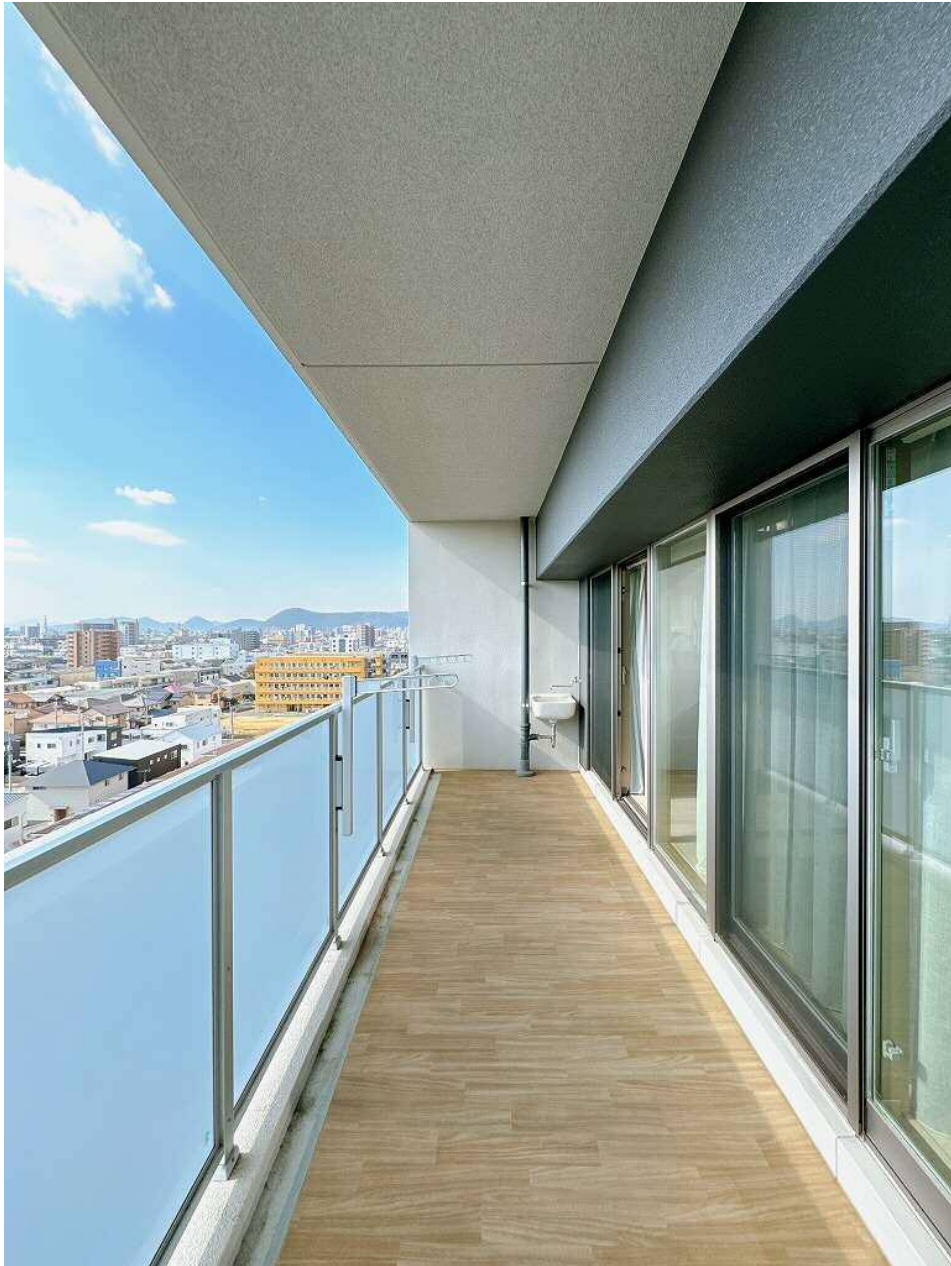
Photo gallery-3



Photo gallery-4



Photo gallery-5



ありがとうございました。

最後までご覧頂き、ありがとうございました。

資料や写真だけでは、なかなか物件の全ては伝わりません。

ぜひ、直接現地をご内覧ください。

ご案内は、何回でも、お気軽に、お申し付けください。

高額なお買い物だからこそ、

ご納得、ご安心いただくことが何より大切です。

株式会社マンションエキスパート

