



物件のご案内

アルファスマート坂出駅北

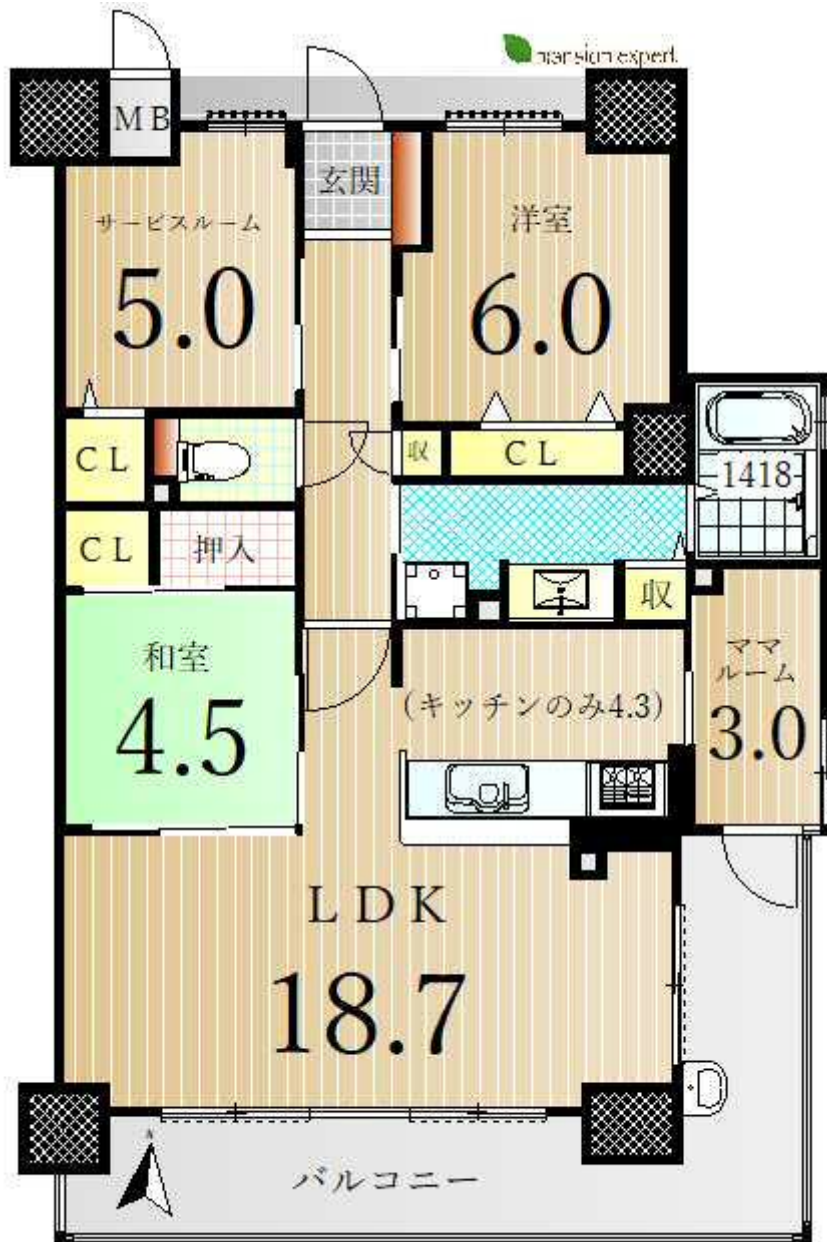
物件の内容を詳しくご説明します。

contents

- 価格と間取りと物件の内容
- 売買の理由、経緯、コメント
- 建物概要・その他
- 周辺の地図や施設
- 引き渡しについて
- フォト・ギャラリー



価格と間取りと物件の内容



物件価格 2850万円

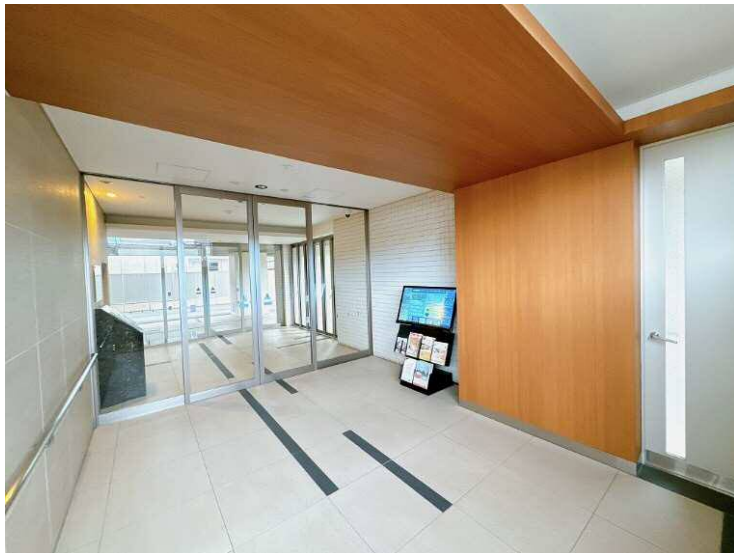
- 間取り 2LDK+2S
- 専有面積 82.95㎡ (壁芯表示)
- バルコニー面積 17.10㎡
- アルコープ面積 3.05㎡

- 管理費 10,600円
- 修繕積立金 8,300円
- 駐車場 都度確認です。
- 駐車場使用料 6,000円
- 建築年 平成29年7月
- 小学校 坂出小学校
【距離840m、徒歩11分】
- 中学校 坂出中学校
【距離1800m、徒歩24分】
- 現況 居住中
- 引渡し 相談
- 総戸数 54戸
- ご内覧 可。事前にご連絡ください。
- 取引態様 専任媒介。
- 備考 ※ペットの飼育対応しています。
※災害積立金 月額300円

売買の理由、経緯、コメントなど

■売買の理由、現在までの経緯

新築時にご購入後、居住。
この度お住み替えの為に売却です。



■担当者のコメントメッセージ

JR坂出駅より北西230mに位置します。元町栄筋沿いに建つ2棟のうちの東側です。周辺は商業施設から医療施設まで充実していますし、駅や学校も近く通勤や通学にも便利な環境です。また、マンションの南側は再開発が予定されています。駅前を活性化するために計画され、四国の玄関としてより美しく便利で快適なスペースへ生まれ変わる予定です。建物は2017年の建築です。まだまだ新しいですね。共用部オートロックは非接触キーを採用し、感知するとエレベーターが自動的に1階に降りてきてくれます。ほか、警備システムなど、最近のものと比較しても遜色ありません。お部屋は2階の東南角部屋。専有面積82.95㎡のゆったり2LDK+2Sです。ママルームなど含めると収納が豊富で便利です。新築時のオプションで浴室TV、琉球畳、食洗機、アクセントクロス、開き戸を可能な部分はすべて引き戸にしています。玄関キーの電子化や床のコーティングなどほぼフルオプション仕様の素敵なお部屋です。

建物概要・その他

- 住所 坂出市元町1丁目3779-6
- 交通 JR坂出駅 距離230m 徒歩3分
- 交通その他 元町バス停 距離160m 徒歩2分

- 構造 RC造10階建の2階部分
- 敷地の権利 所有権
- 用途地域 商業地域
- 建ぺい率 80%
- 容積率 400%
- 敷地面積 1414.15㎡ (パンフレット)

- 設計・監理 有限会社おかだ建築設計事務所
- 施工 株式会社合田工務店
- 管理形態 管理組合方式 全部委託
- 管理会社 株式会社穴吹ハウジングサービス
- 管理人 日勤
- 勤務時間 月曜～金曜、AM9:00～PM3:00
- 休み 土曜、日曜、祝日休み
- TVアンテナ UFHアンテナ、BS・110°CSアンテナ
- 光ケーブル フレッツ光 (管理費込み)
- 給湯設備等 都市ガス
- 駐車場総数 29区画

周辺の地図や施設



1. 坂出市立病院
2. 坂出小学校
3. 元町郵便局
4. JR坂出
5. 坂出市役所
6. コスモス



引き渡しについて

現状による引き渡しです。

※きれいにお住まいですが
ご覧いただいて気になる箇所があれば
ご相談ください。

Photo gallery-1



Photo gallery-2



ありがとうございました。

最後までご覧頂き、ありがとうございました。

資料や写真だけでは、なかなか物件の全ては伝わりません。

ぜひ、直接現地をご内覧ください。

ご案内は、何回でも、お気軽に、お申し付けください。

高額なお買い物だからこそ、

ご納得、ご安心いただくことが何より大切です。

株式会社マンションエキスパート

