



物件のご案内

ダイアパレス中央町

物件の内容を詳しくご説明します。

contents

- 価格と間取りと物件の内容
- 売買の理由、経緯、コメント
- 建物概要・その他
- 周辺の地図や施設
- 引き渡しについて
- フォト・ギャラリー





価格と間取りと物件の内容



物件価格 390万円



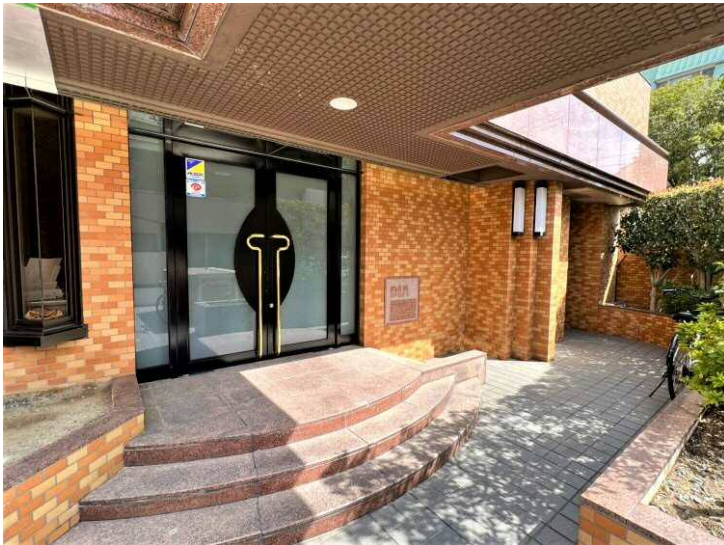
- 間取り 2R
- 専有面積 31.06㎡ (壁芯表示)
- バルコニー面積 4.56㎡

- 管理費 10,900円
- 修繕積立金 6,200円
- 駐車場 8,000~11,000円
都度確認
- 建築年 平成4年4月
- 小学校 亀岡小学校
【距離680m、徒歩9分】
- 中学校 紫雲中学校
【距離990m、徒歩13分】
- 現況 空室
- 引渡し 相談
- 総戸数 24戸
- ご内覧 可。事前にご連絡ください。
- 取引態様 一般媒介
- 備考 ※ペットの飼育は不可です。

売買の理由、経緯、コメントなど

■売買の理由、現在までの経緯

中古でご購入。投資物件として所有されていましたが入居者が退去されたタイミングでご売却希望です。



■担当者のコメントメッセージ

中新町交差点から徒歩5分。
田町商店街やマルナカが近く便利です。
県庁や高松赤十字病院も近い好立地です。
建物は、令和6年2月に大修繕工事が完工。
管理人さんは週3日のご勤務で棟内の清掃が中心。
オートロック導入済みなのでセキュリティは安心です。
外観はダイアパレス独特のきれいなレンガタイルで、
年代を感じさせない重厚感がございます。
お部屋は6階の2ルーム。
角部屋で3方向に開口しています。
無駄がない設計で室内はゆったりしています。
水回りは3点ユニットタイプで洗濯機置場と
キッチンが独立しています。
洗濯機や冷蔵庫、電子レンジ、エアコンは1基
備え付けですので布団さえあればすぐに生活を
スタートいただける状態です。
賃貸用としても有用です。ぜひご検討ください。

建物概要・その他

- 住所 高松市中央町19-5
 - 交通 JR栗林公園北口駅 距離360m 徒歩5分
 - 交通その他 コトデン瓦町駅 距離950m 徒歩12分
 - 中新町バス停 距離290m 徒歩4分
 - 構造 SRC造12階建の6階部分
 - 敷地の権利 所有権
 - 用途地域 近隣商業地域
 - 建ぺい率 80%
 - 容積率 300%
 - 敷地面積 270.09㎡ (パンフレット)
-
- 設計・監理 株式会社都市建築研究所
 - 施工 清水建設株式会社四国支店
 - 管理形態 管理組合方式 全部委託
 - 管理会社 株式会社東急コミュニティー
 - 管理人 日勤
 - 勤務時間 月曜、水曜、金曜日 AM9:00~AM11:00
 - 休み 火曜、木曜、土曜、日曜、祝日休み
 - TVアンテナ 共用視聴アンテナ、衛星放送受信アンテナ設置
 - 光ケーブル NTT、STNet、KDDI
 - 給湯設備等 ガス給湯器 (都市ガス)
 - 駐車場総数 5区画

周辺の地図や施設



1. 亀岡小学校
2. セブンイレブン
3. 郵便局マルナカ
4. 中新町交差点辺り
5. スーパーマルナカ
6. 香川県庁

引き渡しについて

※現状によるお引き渡しです。

Photo gallery-1

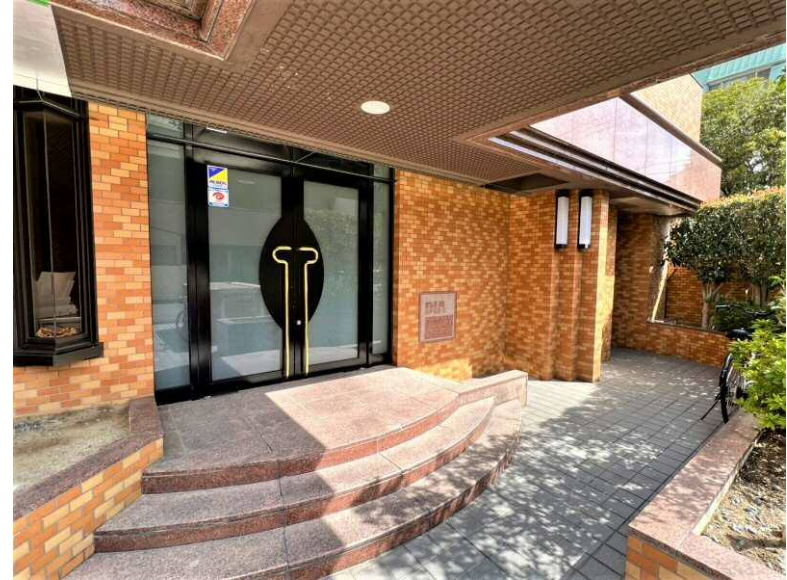


Photo gallery-2

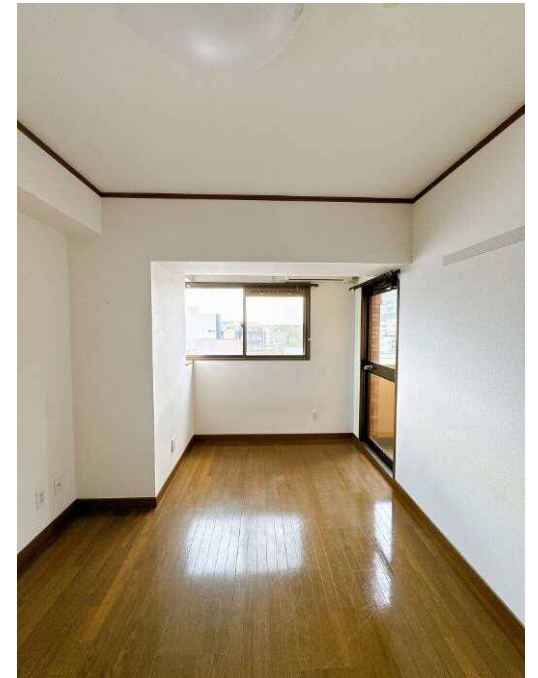


Photo gallery-3



Photo gallery-4



ありがとうございました。

最後までご覧頂き、ありがとうございました。

資料や写真だけでは、なかなか物件の全ては伝わりません。

ぜひ、直接現地をご内覧ください。

ご案内は、何回でも、お気軽に、お申し付けください。

高額なお買い物だからこそ、

ご納得、ご安心いただくことが何より大切です。

株式会社マンションエキスパート

