



物件のご案内

ディアハイム宮脇

物件の内容を詳しくご説明します。

contents

- 価格と間取りと物件の内容
- 売買の理由、経緯、コメント
- 建物概要・その他
- 周辺の地図や施設
- 引き渡しについて
- フォト・ギャラリー



価格と間取りと物件の内容



物件価格 1,690万円



- 間取り 3LDK
- 専有面積 81.96㎡ (壁芯表示)
- バルコニー面積 17.76㎡

- 管理費 13,900円
- 修繕積立金 14,800円
- 駐車場使用料 7,000~13,000円
- 駐車場 空きは都度確認です。
- 建築年 昭和63年1月
- 小学校 亀阜小学校
【距離450m、徒歩7分】
- 中学校 紫雲中学校
【距離100m、徒歩2分】
- 現況 空室
- 引渡し 即時
- 総戸数 32戸
- ご内覧 可。事前にご連絡下さい。
- 取引態様 媒介。
- 備考 ※ペットの飼育は不可です
※インテリア家具等はディスプレイ用です

売買の理由、経緯、コメントなど

■売買の理由、現在までの経緯

不動産会社が購入しリノベーション。
再販物件です。



■担当者のコメントメッセージ

観光通り～33号線を西へ。
ちょうど香川大学の道を挟んで南側です。
1件隣は郵便局、スーパーはすぐ近くに
マルナカ宮脇店があります。
県庁や日赤も徒歩圏内ですし、市街中心部も近いです。
建物は維持管理状態良く、大修繕工事履歴もございます。
管理員さんは朝9時から夕方5時までと長めの勤務で安心です。
お部屋は2階、南向きの3LDK。
不動産会社が所有する物件で建具に至るまで
フルリノベーション済みです。
隠し排管が施されており、全室エアコン設置可能です。
こちらのお部屋、角部屋ではございませんが
東西に間口が広くとても明るいです。
隣室との間が吹き抜けになっており、洗面、お風呂、
トイレに小窓がございます。
キッチン背部もバルコニースペースがあって、
勝手口が付いています。ゴミ出し等に使える衛生的ですね。
本当によく考えられた設計です。
素敵なお部屋に仕上がっていますのでぜひご見学ください。

建物概要・その他

- 住所 高松市宮脇町1丁目6-22
- 交通 JR 昭和町駅 距離700m 徒歩9分
- 交通その他 紫雲中学校前 バス停 距離100m 徒歩2分
- 交通その他 宮脇町 バス停 距離100m 徒歩2分
- 構造 SRC造9階建の2階部分
- 敷地の権利 所有権
- 用途地域 近隣商業地域
- 建ぺい率 80%
- 容積率 300%
- 敷地面積 1055.04㎡(パンフレット)

- 設計・監理 鹿島建設株式会社一級建築士事務所
- 施工 鹿島建設株式会社
- 管理形態 管理組合方式 全部委託
- 管理会社 株式会社穴吹ハウジングサービス
- 管理人 日勤
- 勤務時間 勤務時間9:00~17:00
- 休み 土曜、日曜、祝日 休み
- TVアンテナ 共同視聴用アンテナ設置
- 光ケーブル NTT、ピカラ
- 給湯設備等 ガス給湯(都市ガス)
- 駐車場総数 13区画

周辺の地図や施設



1. 紫雲中学校
2. 宮脇町郵便局
3. 石清尾八幡宮
4. マルナカ宮脇店
5. 亀阜小学校
6. 県庁・日赤病院



引き渡しについて

現状による引き渡しです。

- ※ご覧いただいで気になる箇所があればご相談ください。
- ※2024年2月リノベーション完工
キッチン、ユニットバス、洗面化粧台、トイレ
建具、新規交換。
クロス全室張替、床材張替、ルームクリーニング

Photo gallery-1

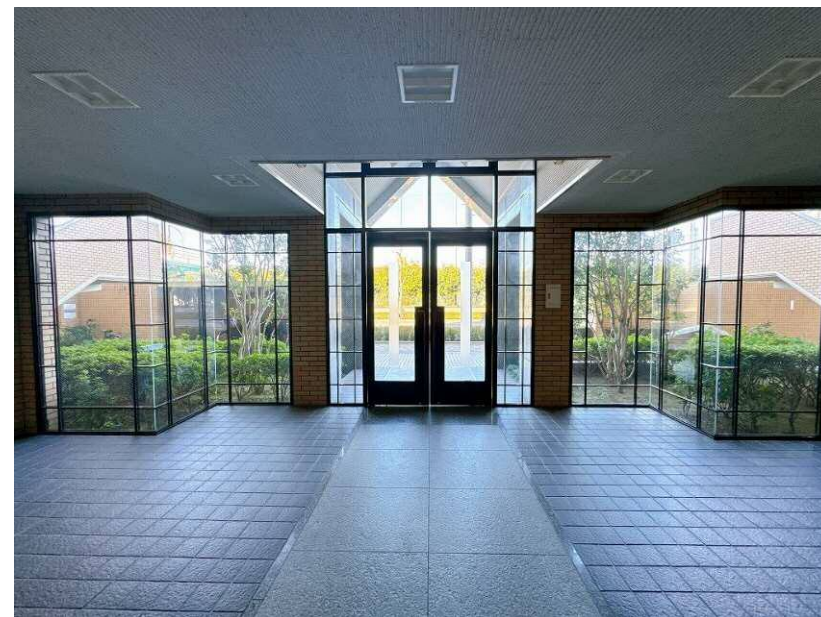
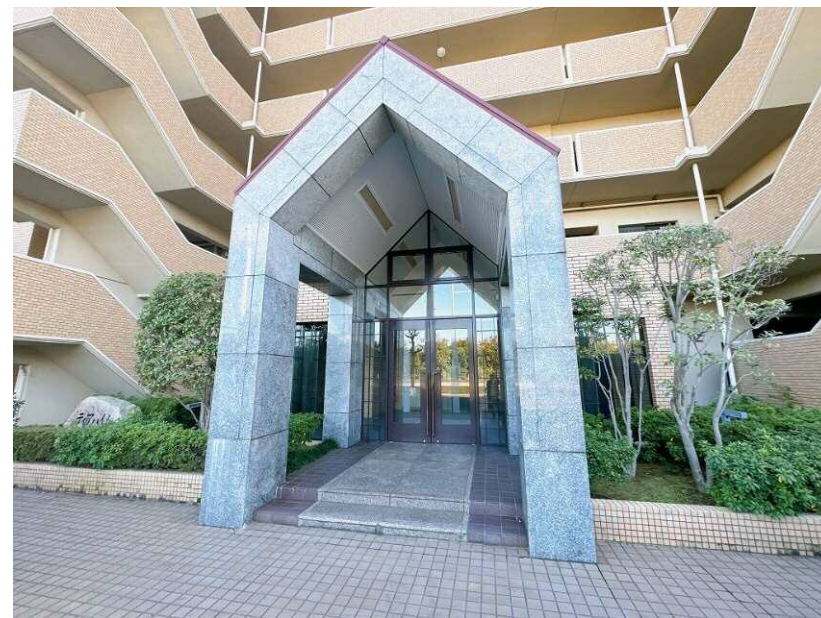


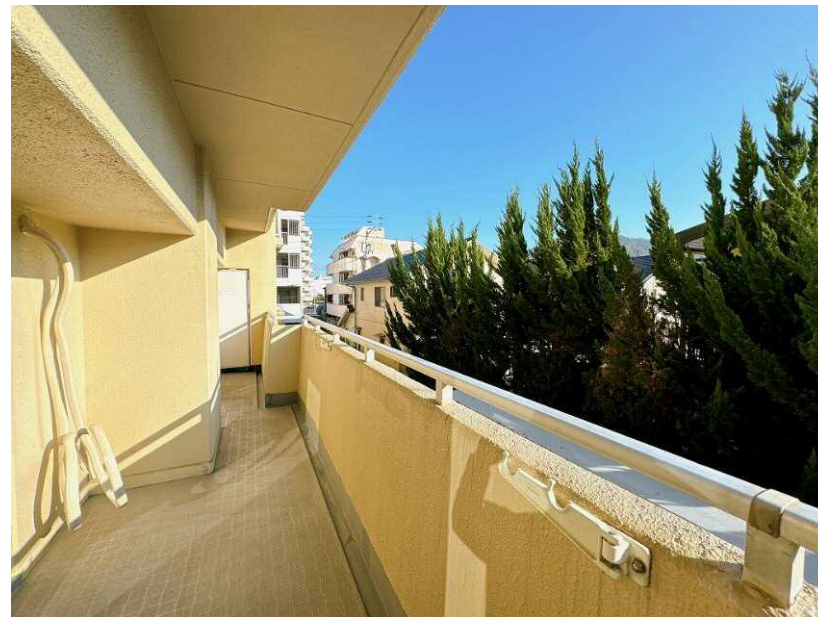
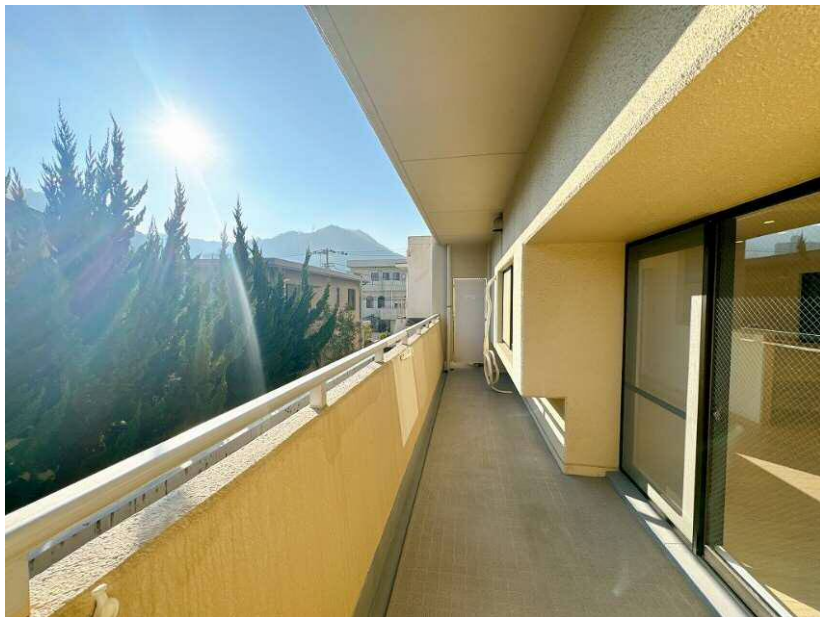
Photo gallery-2



Photo gallery-3



Photo gallery-4



ありがとうございました。

最後までご覧頂き、ありがとうございました。

資料や写真だけでは、なかなか物件の全ては伝わりません。

ぜひ、直接現地をご内覧ください。

ご案内は、何回でも、お気軽に、お申し付けください。

高額なお買い物だからこそ、

ご納得、ご安心いただくことが何より大切です。

株式会社マンションエキスパート

