



# 物件のご案内

サーパス土器公園

# 物件の内容を詳しくご説明します。

## contents

- 価格と間取りと物件の内容
- 売買の理由、経緯、コメント
- 建物概要・その他
- 周辺の地図や施設
- 引き渡しについて
- フォト・ギャラリー



# 価格と間取りと物件の内容



物件価格 1,490万円



- 間取り 4LDK
- 専有面積 97.77㎡ (壁芯表示)
- バルコニー面積 13.50㎡
  
- 管理費 6,300円
- 修繕積立金 9,700円
- 特別徴収金 2,000円
- 駐車場 空き有。一台確保できます。
- 駐車場使用料 3,500円
- 建築年 平成2年1月
- 小学校 城東小学校  
【距離800m、10分】
- 中学校 丸亀東中学校  
【距離1200m、15分】
  
- 現況 空室
- 引渡し 即時
- 総戸数 107戸
- ご内覧 可。事前にご連絡ください。
- 取引態様 媒介。
- 備考 ペットの飼育は不可です。  
インテリア家具等はディスプレイ用です

# 売買の理由、経緯、コメントなど

## ■売買の理由、現在までの経緯

不動産会社が購入しリノベーション。  
再販物件です。



## ■担当者のコメントメッセージ

蓬莱橋の東詰を南へ行くと見えてきます。  
2棟並んだうちの東側の棟です。  
戸数107戸と多いのでスケールメリットを生かした  
良い管理ができています。  
お部屋は9階の4LDK。  
ワイドスパン設計で間口が広く  
陽当り、風通しに優れます。  
室内はフルリノベーション済み。  
建具まですべて交換しています。  
専有面積にゆとりがある為、  
各居室かなりゆったりとしています。  
また、前面は丸亀城まで見渡す事ができて素敵ですよ。  
なかなか図面や写真だけでは伝わらないと思います。  
ぜひ現地をご覧ください。

# 建物概要・その他

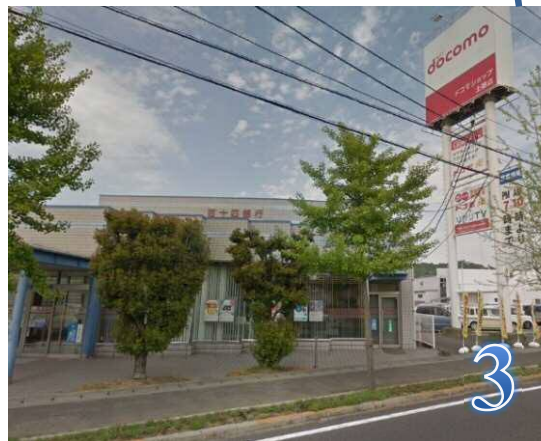
- 住所 丸亀市土器町東7丁目164
  - 交通 JR丸亀駅 距離1980m 25分
  - 交通その他 田潮八幡口 バス停 距離340m 徒歩5分
  - 交通その他 蓬萊橋 バス停 距離400m 徒歩5分
  - 構造 SRC造10階建の9階部分
  - 敷地の権利 所有権
  - 用途地域 第一種住居地域
  - 建ぺい率 60%
  - 容積率 200%
  - 敷地面積 4574.22㎡ (パンフレット)
- 
- 設計・監理 株式会社穴吹工務店一級建築士事務所
  - 施工 株式会社穴吹工務店
  - 管理形態 管理組合方式 全部委託
  - 管理会社 株式会社長谷工コミュニティ西日本
  - 管理人 日勤
  - 勤務時間 月曜～金曜日 AM8:30～PM5:30
  - 休み 土曜、日曜、祝日休み
  - TVアンテナ 共用視聴アンテナ設置
  - 光ケーブル NTT
  - 給湯設備等 ガス給湯器 (都市ガス)
  - 駐車場総数 107区画



# 周辺の地図や施設



1. バースデイや文具生活
2. 土器川
3. 百十四銀行
4. マルナカ土器店
5. 丸亀土器町郵便局
6. 王将など



# 引き渡しについて

現状による引き渡しです。

- ※2023年11月リノベーション完工  
システムキッチン、ユニットバス、洗面化粧台、  
トイレ、建具、クロス全室張替、床材張替  
ルームクリーニング等



# Photo gallery-1





# Photo gallery-2





# Photo gallery-3





# Photo gallery-4





# ありがとうございました。

最後までご覧頂き、ありがとうございました。

資料や写真だけでは、なかなか物件の全ては伝わりません。

ぜひ、直接現地をご内覧ください。

ご案内は、何回でも、お気軽に、お申し付けください。

高額なお買い物だからこそ、

ご納得、ご安心いただくことが何より大切です。

株式会社マンションエキスパート

