



# 物件のご案内

サーパス茜通り

# 物件の内容を詳しくご説明します。

## contents

- 価格と間取りと物件の内容
- 売買の理由、経緯、コメント
- 建物概要・その他
- 周辺の地図や施設
- 引き渡しについて
- フォト・ギャラリー



# 価格と間取りと物件の内容



## 物件価格 980万円

価格については、ご相談可能です。また、消費税はかかりません。

- 間取り 2LDK
- 専有面積 69.05㎡ (壁芯表示)
- バルコニー面積 9.73㎡

- 管理費 12,200円
- 修繕積立金 20,000円
- 駐車場 1台確保。
- 駐車場使用料 3,500~5,000円
- 建築年 平成8年4月
- 小学校 新番丁小学校  
【距離2300m、徒歩29分】
- 中学校 紫雲中学校  
【距離1940m、徒歩25分】
- 現況 空室
- 引渡し 即時
- 総戸数 20戸
- ご内覧 可。事前にご連絡ください。
- 取引態様 媒介。
- 備考 ※ペットの飼育は不可です。

# 売買の理由、経緯、コメントなど

## ■売買の理由、現在までの経緯

実際にお住まいになられていましたが、  
住み替えの為に売却される事になりました。



## ■担当者のコメントメッセージ

新北町。青春ゴルフセンターから北へ約400m。  
高松駅からマンションまで道なりに約2,830mで、  
自動車だと5分ほどです。  
お買い物はマルヨシセンターが近く、  
あかね温泉や飲食店、コンビニなど近くにあって良いですね。  
周辺の海では釣りを楽しむ人もよく見かけます。  
建物はタイル貼で高級感ある佇まいです。  
共用部は平成23年に大修繕工事が完了しています。  
管理員さんは日勤の勤務で棟内の清掃等が中心です。  
お部屋は6階の2LDK。  
南向きで陽当り良好です。  
また、周辺は高い建物がなく住宅街ですので眺望良好です。  
北側の廊下に出ると瀬戸内海も望めますよ。  
間取りは水回りの導線に優れ使い勝手が良さそうです。  
元々3LDKでしたので壁を設置して仕切る事も可能です。  
居室も独立性が高い配置です。  
リノベーションベースとしてもおすすめのお部屋です。

# 建物概要・その他

- 住所 高松市新北町19-21
  - 交通 JR昭和町駅 距離1600m 徒歩20分
  - 交通その他 JR高松駅 距離2,830m 徒歩36分
  - 交通その他 新北町バス停 距離400m 徒歩5分
  - 構造 RC造6階建の6階部分
  - 敷地の権利 所有権
  - 用途地域 準工業地域
  - 建ぺい率 60%
  - 容積率 200%
  - 敷地面積 869.94㎡(パンフレット)
- 
- 設計・監理 株式会社穴吹エンジニアリング
  - 施工 株式会社穴吹工務店
  - 管理形態 管理組合方式 全部委託
  - 管理会社 株式会社穴吹コミュニティ
  - 管理人 日勤勤務
  - 勤務時間 8時～12時出勤。
  - 休み 土、日、祝は休み。
  - TVアンテナ 共同視聴用アンテナ。BS用AT T設置。
  - 光ケーブル ピカラ
  - 給湯設備等 都市ガス(四国ガス)、ガス給湯器
  - 駐車場総数 20区画



# 周辺の地図や施設



1. あかね温泉
2. 青春ゴルフセンター
3. マルヨシセンター
4. 新番丁小学校
5. JR高松駅
6. シンボルタワーあたり



# 引き渡しについて

現状による引き渡しです。

ご覧いただいて気になる箇所があればご相談ください。



# Photo gallery-1



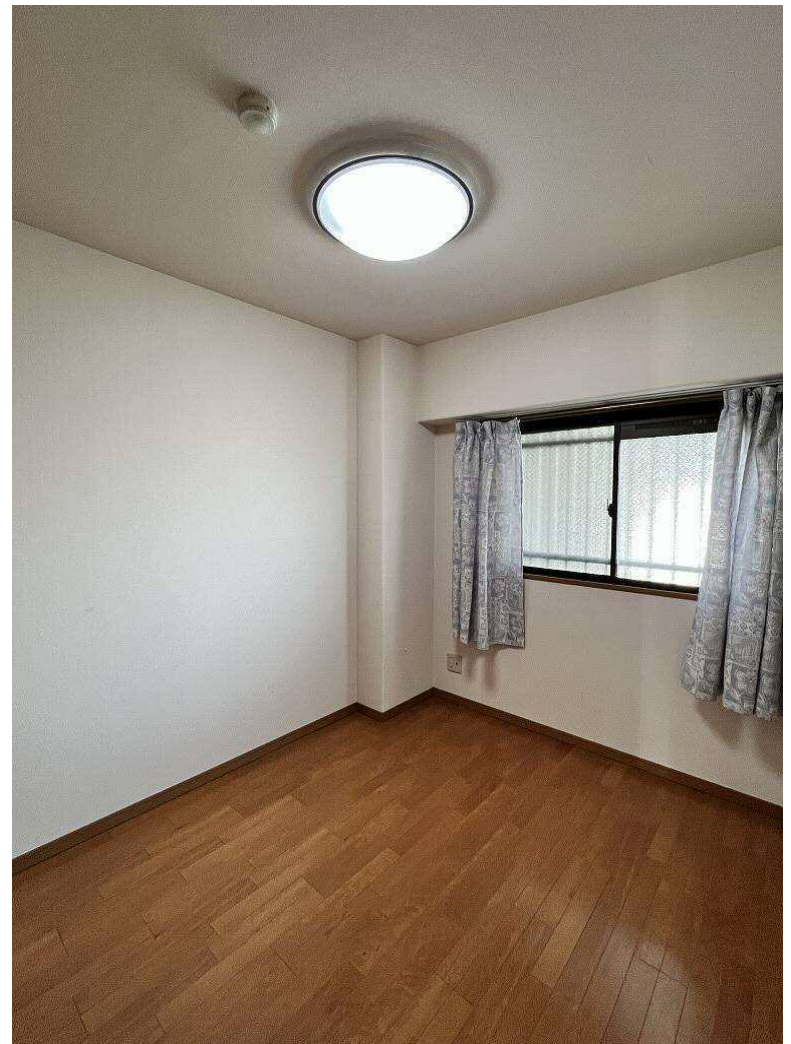


# Photo gallery-2





# Photo gallery-3



# Photo gallery-4



# ありがとうございました。

最後までご覧頂き、ありがとうございました。

資料や写真だけでは、なかなか物件の全ては伝わりません。

ぜひ、直接現地をご内覧ください。

ご案内は、何回でも、お気軽に、お申し付けください。

高額なお買い物だからこそ、

ご納得、ご安心いただくことが何より大切です。

株式会社マンションエキスパート

