



物件のご案内

アルファステイツ木太五番館

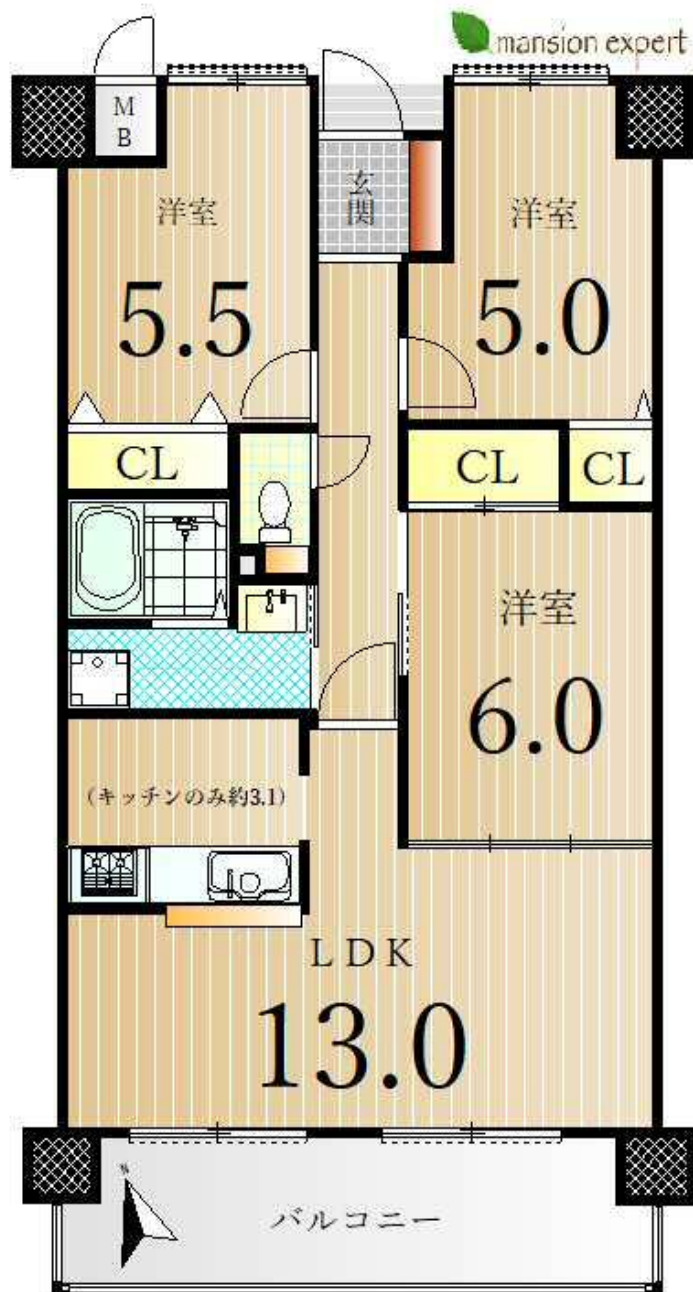
物件の内容を詳しくご説明します。

contents

- 価格と間取りと物件の内容
- 売買の理由、経緯、コメント
- 建物概要・その他
- 周辺の地図や施設
- 引き渡しについて
- フォト・ギャラリー



価格と間取りと物件の内容



物件価格 900万円

- 間取り 3LDK
- 専有面積 70.98㎡ (壁芯表示)
- バルコニー面積 11.07㎡

- 管理費 13,350円
- 修繕積立金 12,300円
- 駐車場 1台確保可能。
- 駐車場使用料 6,000円
- 建築年 平成6年8月
- 小学校 木太北部小学校
【距離1300m、徒歩16分】
- 中学校 玉藻中学校
【距離510m、徒歩7分】
- 現況 空室
- 引渡し 相談
- 総戸数 54戸
- ご内覧 可。事前にご連絡ください。
- 取引態様 媒介。
- 備考 ※ペット飼育は不可です。

売買の理由、経緯、コメントなど

■売買の理由、現在までの経緯

不動産会社が所有。賃貸していましたが入居者が退去されたので売却希望です。



■担当者のコメントメッセージ

国際ホテルとアーヴェリール迎賓館の間の道を南へまっすぐ約350mのところに位置します。ショッピングセンター（300m）やザクザク（400m）など徒歩圏内です。瓦町駅までが約2.3kmですから市街中心部も自転車圏内で便利ですよ。周りは住宅街で車通りも少なく、閑静な環境です。このように便利さと環境の良さとが両立しています。建物は管理状態良好で共用部のお掃除も行き届いています。オートロック、有人管理は安心ですね。お部屋は最上階、7階の3LDKです。前面には大きな建物がなく眺望良好です。また、ワイドリビングで開口部が大きく、陽当りも良いです。賃貸にしていたので原状回復工事履歴や洗面台、換気扇の交換など、室内状態は良好です。管理状態や立地条件が整っていますので思い切ってリノベーションされるのもおすすめです。実際、施工が完了した物件も多くお預かりしていますので参考にご覧いただく事も可能です。詳細についてはお気軽にお問合せくださいませ。

建物概要・その他

- 住所 高松市木太町2033-1
 - 交通 コトデン林道駅 距離890m 徒歩12分
 - 交通その他 国際ホテル前バス停 距離390m 徒歩5分
 - 交通その他 JR木太町駅 距離1350m 徒歩17分
 - 構造 RC造7階建の7階部分
 - 敷地の権利 所有権
 - 用途地域 準工業地域
 - 建ぺい率 60%
 - 容積率 200%
 - 敷地面積 1001.07㎡ (パンフレット)
-
- 設計・監理 松尾建設設計一級建築士事務所
 - 施工 日産建設株式会社 四国支店
 - 管理形態 管理組合方式 全部委託
 - 管理会社 株式会社穴吹ハウジングサービス
 - 管理人 日勤
 - 勤務時間 月曜～金曜、AM9:00～PM1:00
 - 休み 土曜、日曜、祝日休み
 - TVアンテナ 共用視聴アンテナ設置、BS衛星放送
 - 光ケーブル STNET、ピカラ、Bフレッツ、FTTH、VDSL
 - 給湯設備等 都市ガス
 - 駐車場総数 24区画

周辺の地図や施設



1. 玉藻中学校
2. DCMダイキ
3. Aプライス
4. ローソン
5. ザグザグ上福岡店
6. 国際ホテル



引き渡しについて

現状による引き渡しです。

※室内状態良好ですが、ご覧いただいで気になる箇所があればご相談ください。

※2024年3月リフォーム完工
洗面台・キッチン換気扇 交換

Photo gallery-1

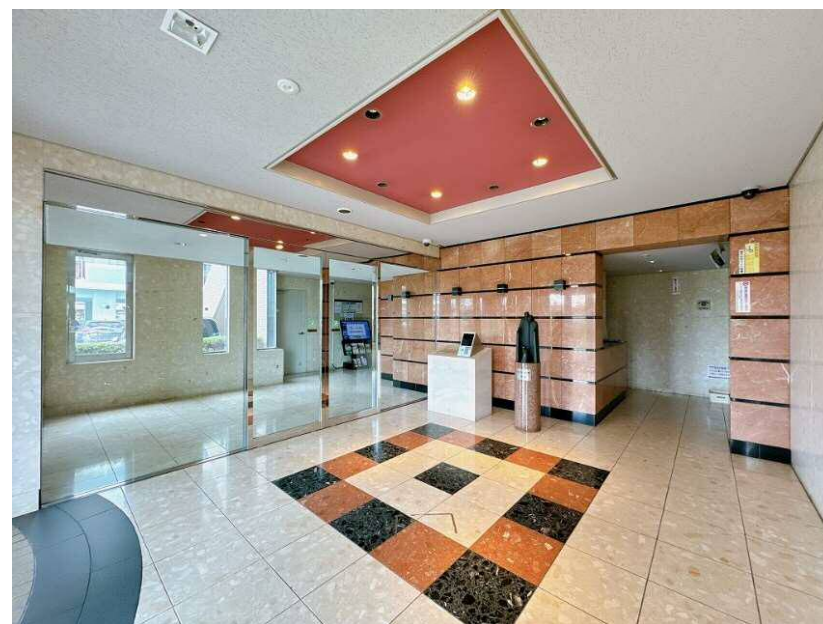


Photo gallery-2



Photo gallery-3



Photo gallery-4



ありがとうございました。

最後までご覧頂き、ありがとうございました。

資料や写真だけでは、なかなか物件の全ては伝わりません。

ぜひ、直接現地をご内覧ください。

ご案内は、何回でも、お気軽に、お申し付けください。

高額なお買い物だからこそ、

ご納得、ご安心いただくことが何より大切です。

株式会社マンションエキスパート

